

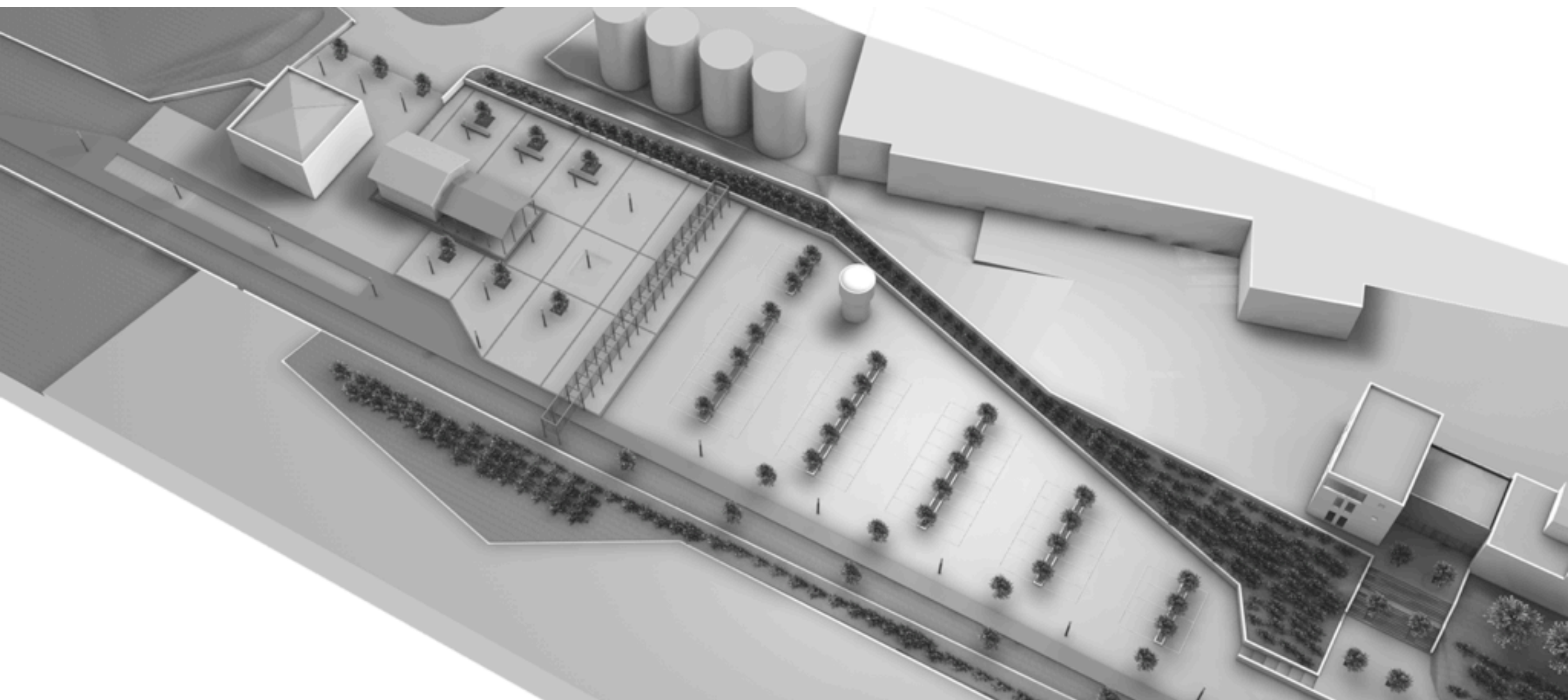
# Progetto di riqualificazione dell'area ex ferrovia e ampliamento edificio uffici delle **Cantine Settesoli**

## progettisti:

arch. gaetano gulino

arch. santi albanese

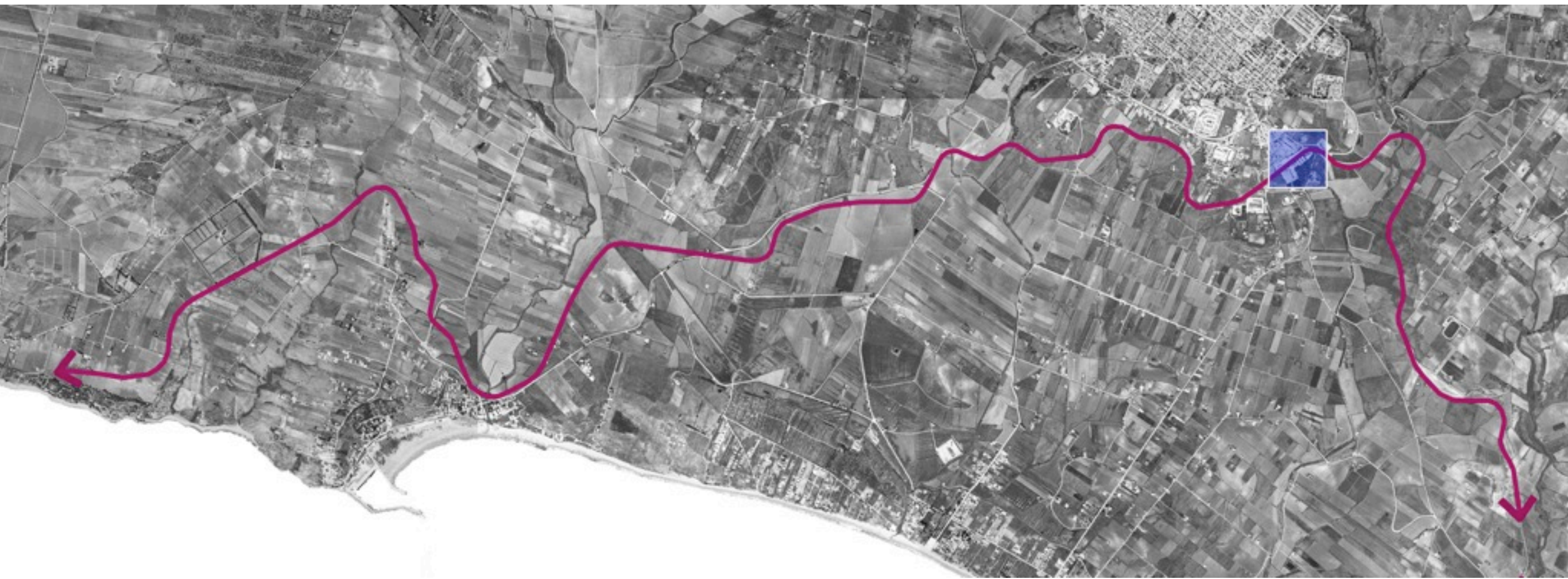
arch. toni bilello



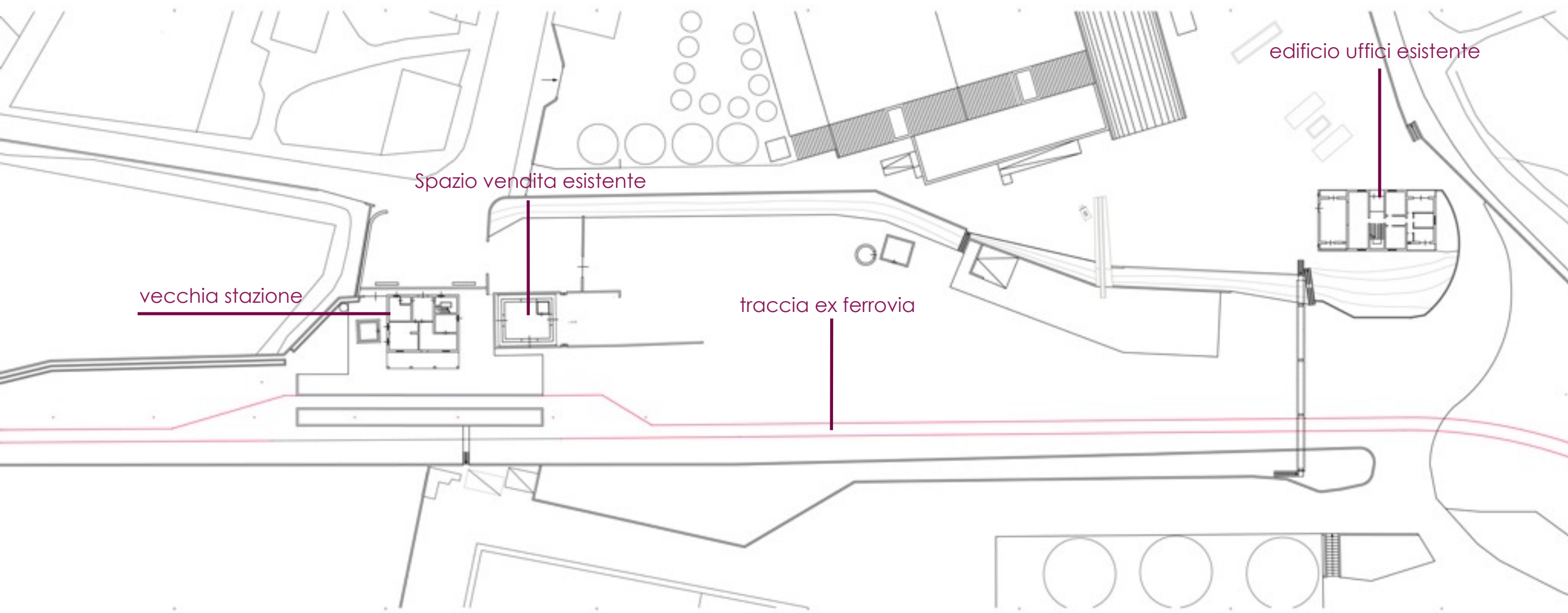




sistema territoriale pista ciclabile



# Planimetria stato di fatto







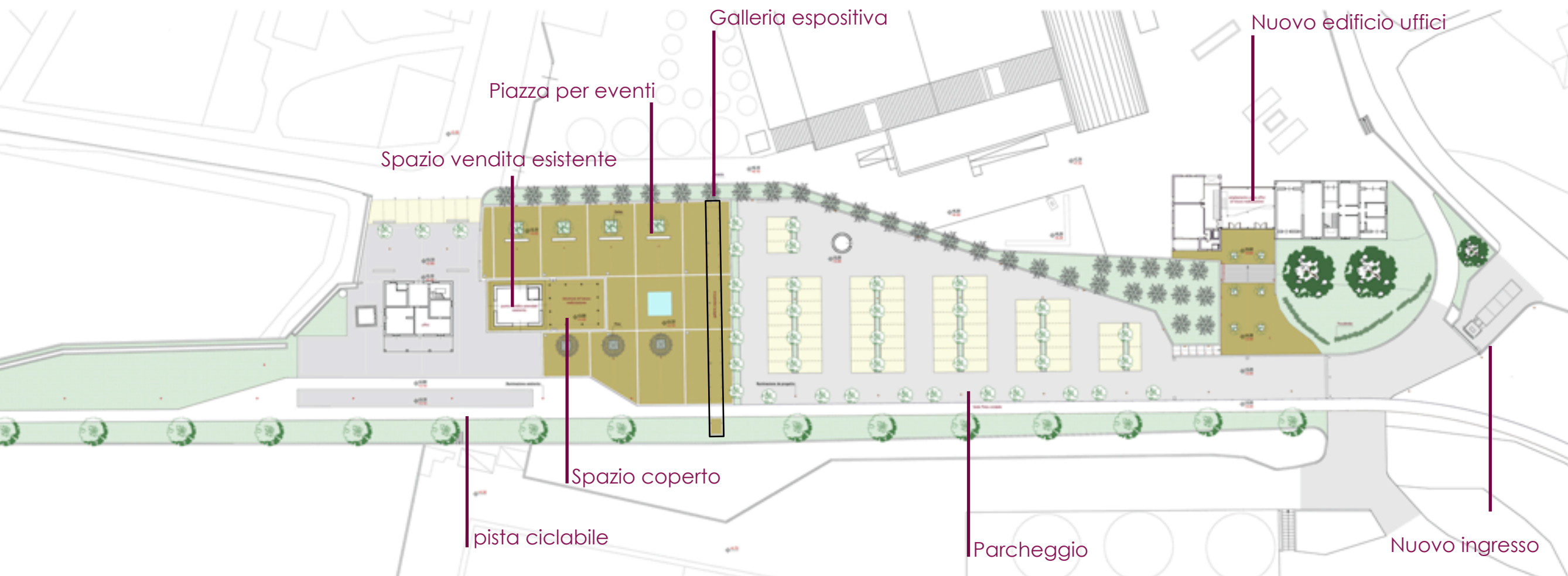
# Planimetria generale



# Profilo



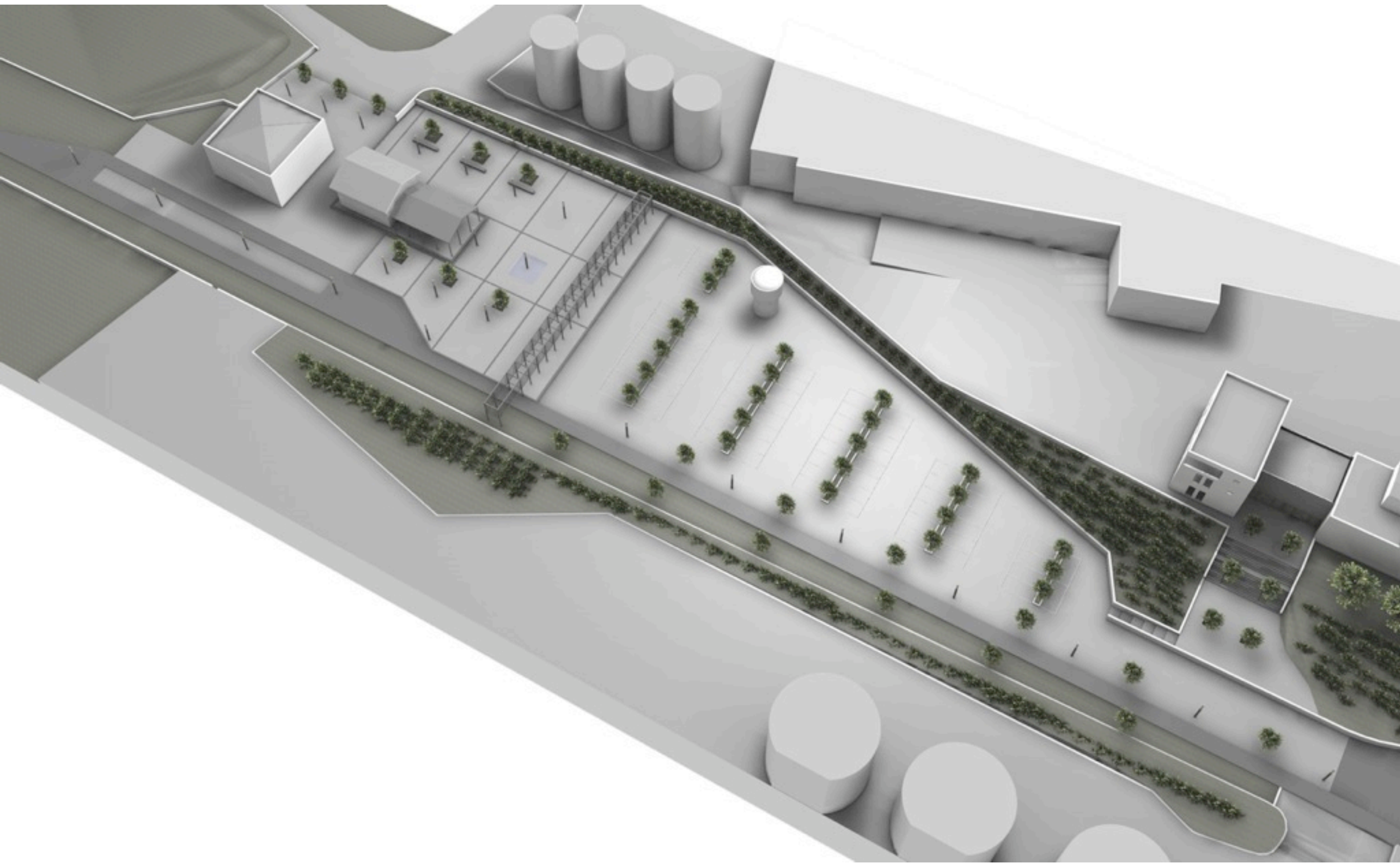
# Planimetria generale



# Profilo

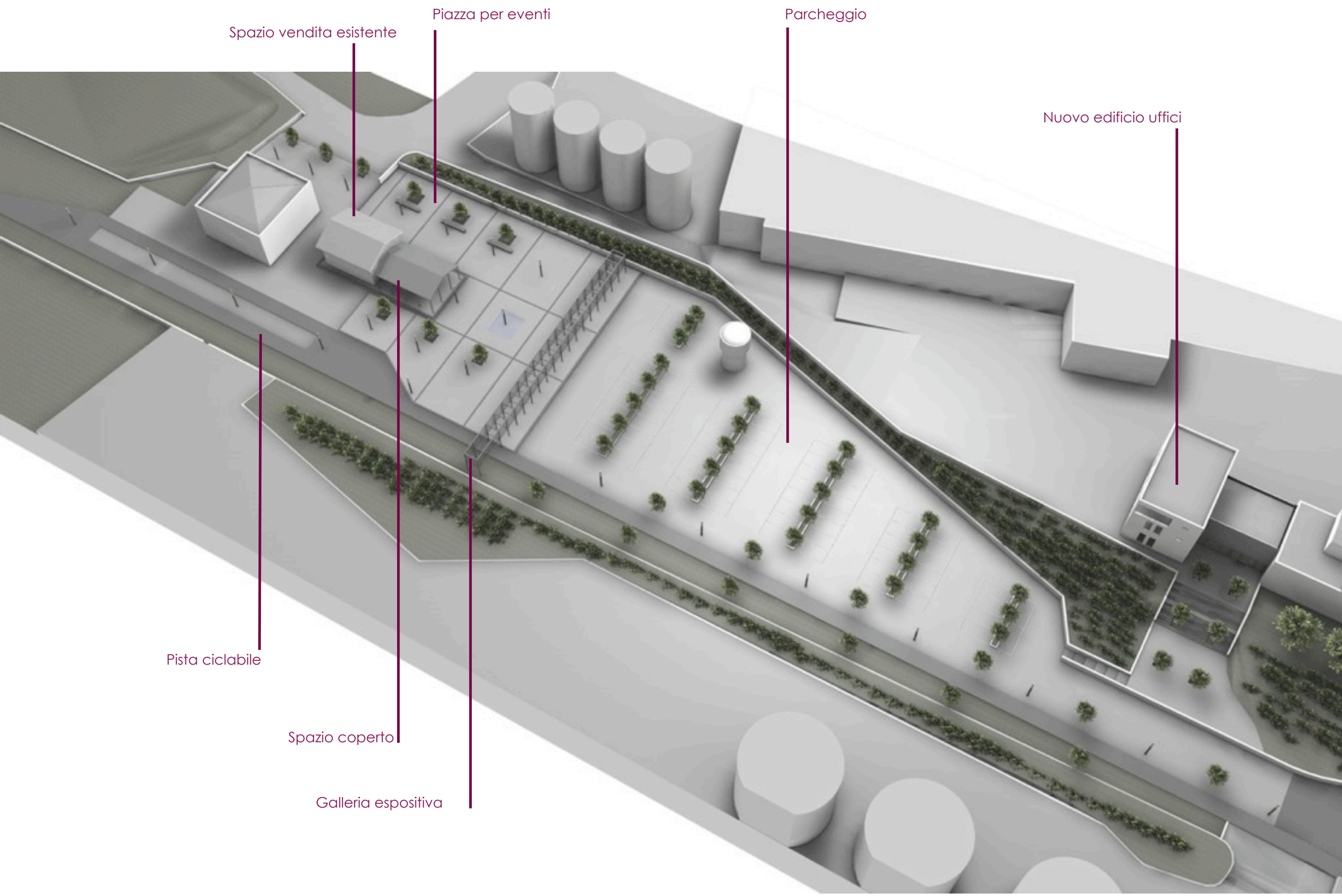


Modello di studio





# Modello di studio



Spazio vendita esistente

Piazza per eventi

Parcheggio

Nuovo edificio uffici

Pista ciclabile

Spazio coperto

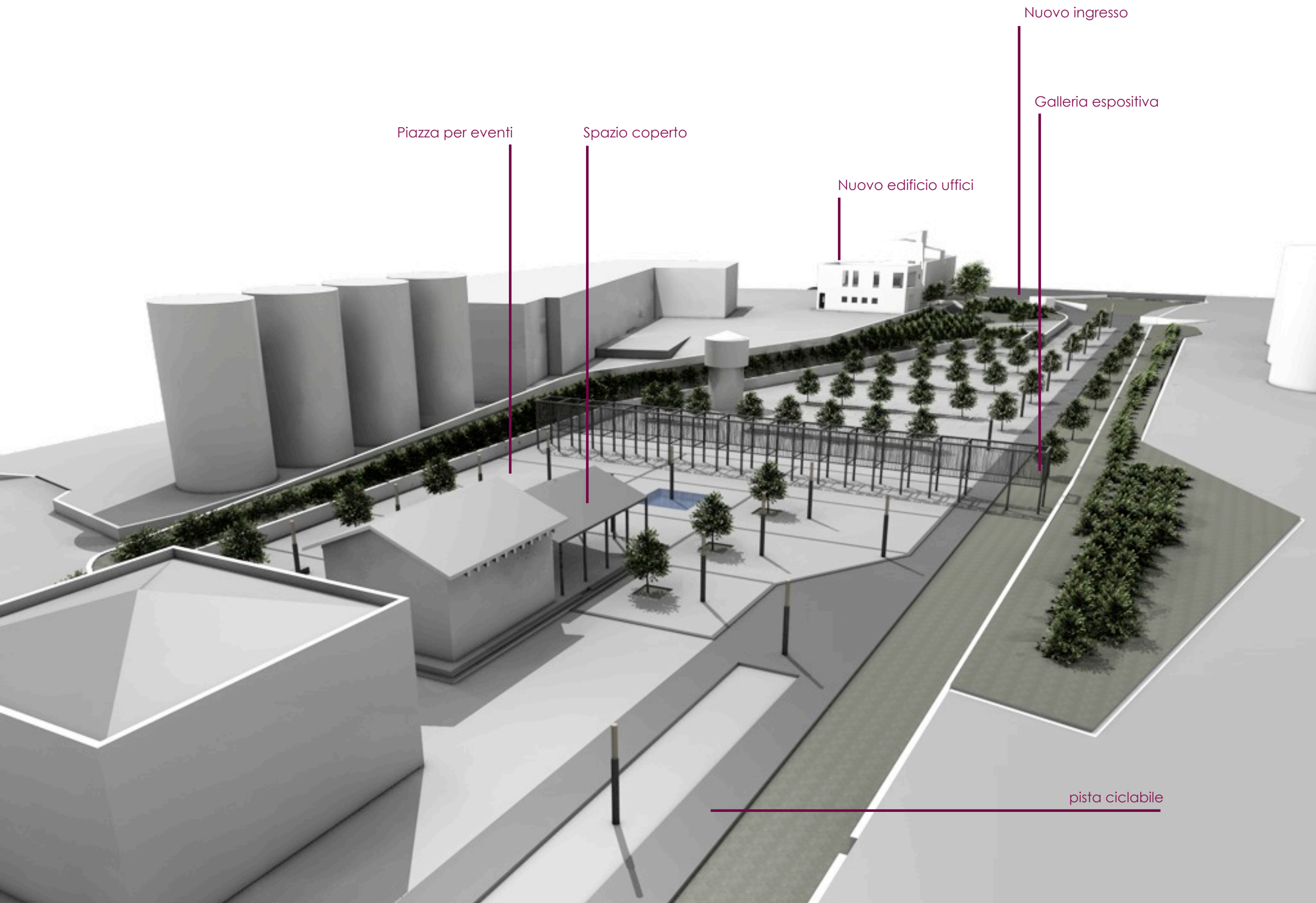
Galleria espositiva



Modello di studio



# Modello di studio



Piazza per eventi

Spazio coperto

Nuovo edificio uffici

Nuovo ingresso

Galleria espositiva

pista ciclabile



# Modello di studio

Spazio vendita esistente

Spazio coperto

Piazza per eventi

Galleria espositiva

Pista ciclabile

Parcheggio

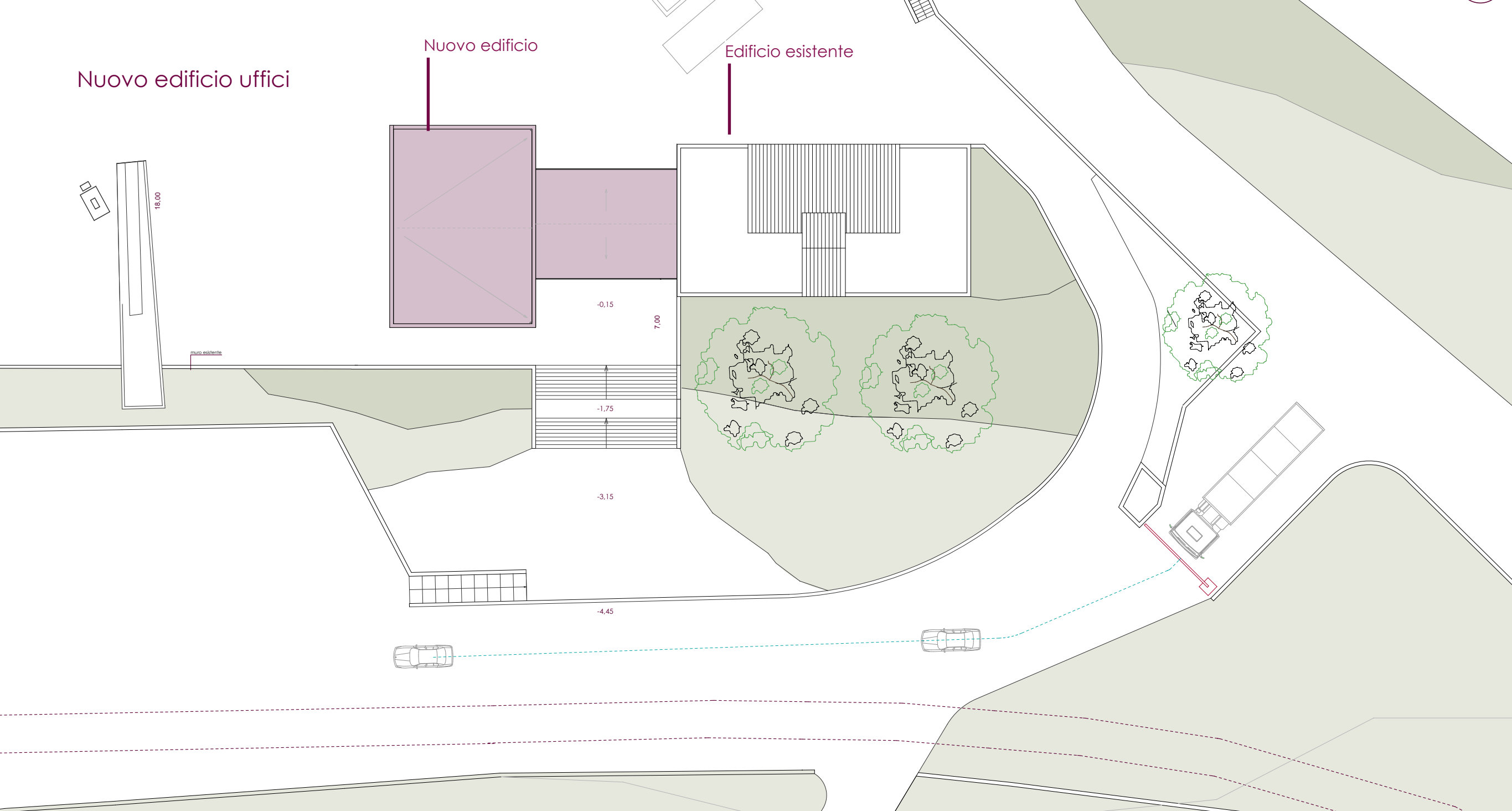
Nuovo edificio uffici



Nuovo edificio uffici

Nuovo edificio

Edificio esistente



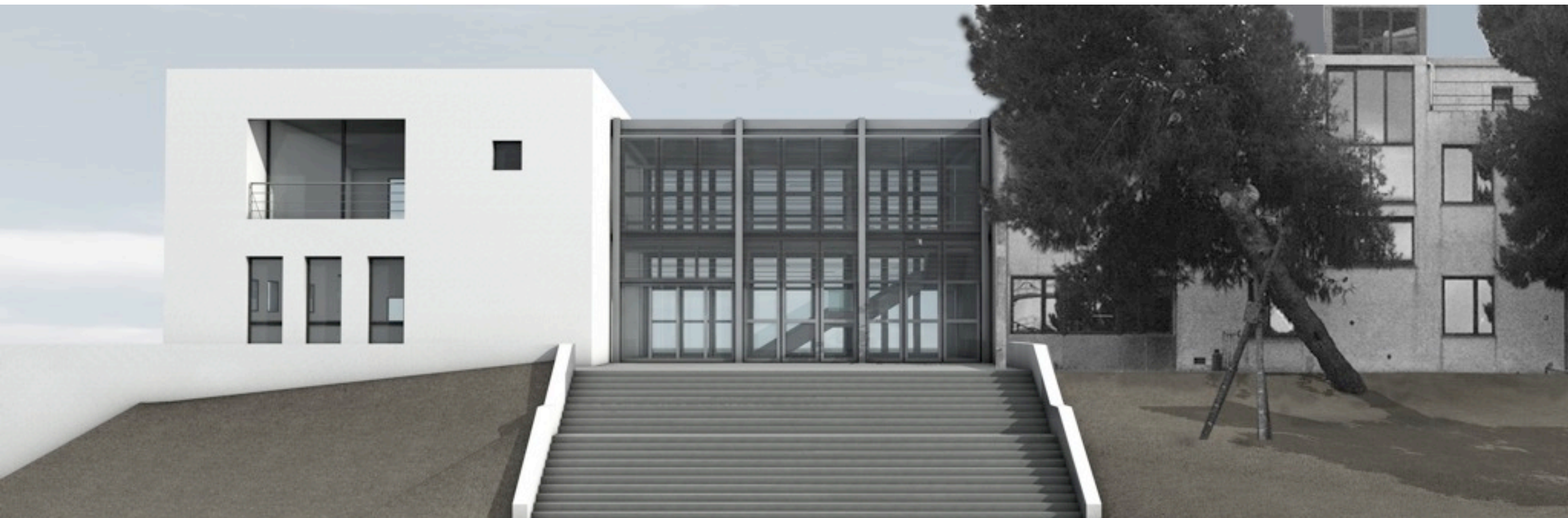
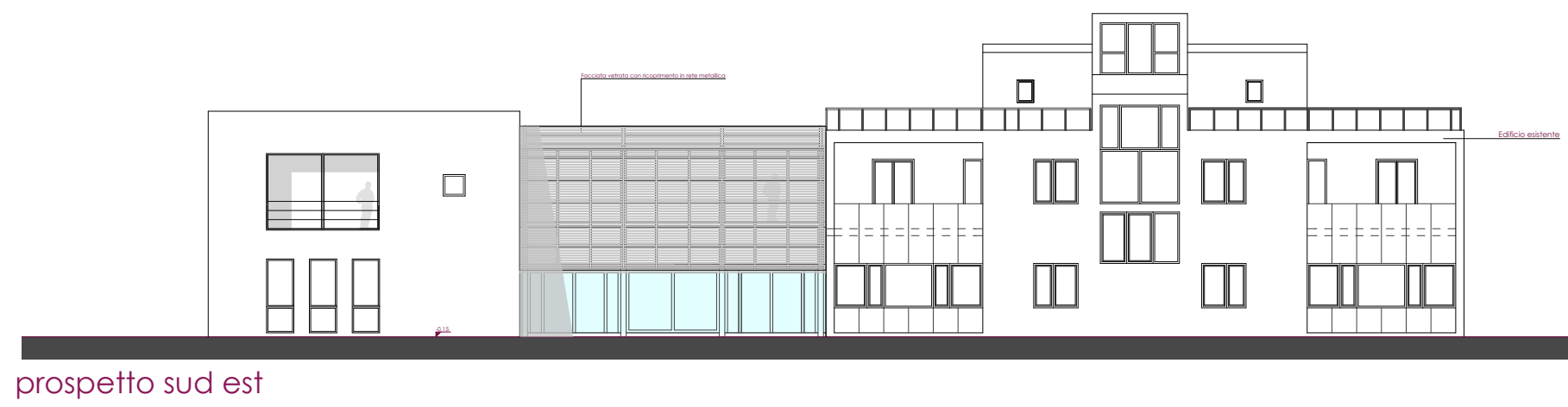
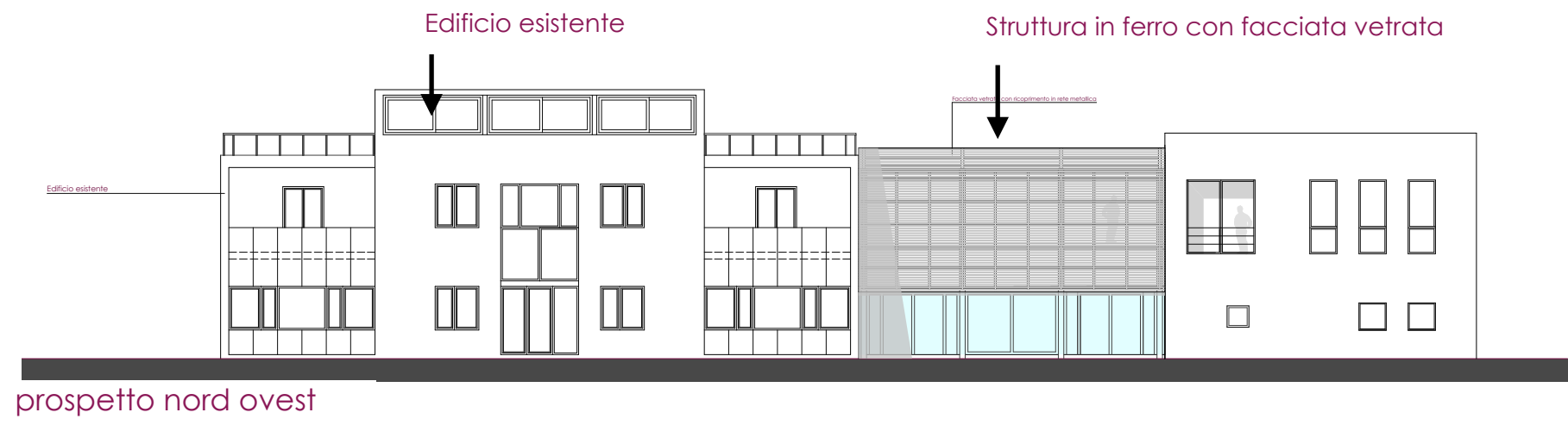
planimetria



profilo trasversale

sezione trasversale









**WORK IN PROGRESS**