



Di quali territori parliamo: Una mappa delle Aree Interne

Sabrina Lucatelli DPS-UVAL
Gruppo tecnico Aree Interne*

* DPS, ISTAT, BANCA D'ITALIA, MINISTERO DELLA SALUTE, MINISTERO DELL'ISTRUZIONE,
MINISTERO DELL'AGRICOLTURA, INEA, ISMEA, ANCI

*Le aree interne: nuove strategie per la programmazione 2014-2020 della
politica di coesione territoriale*

15 Dicembre 2012

Obiettivo generale: promuovere una **Strategia Paese e Azioni chiave** per le Aree Interne

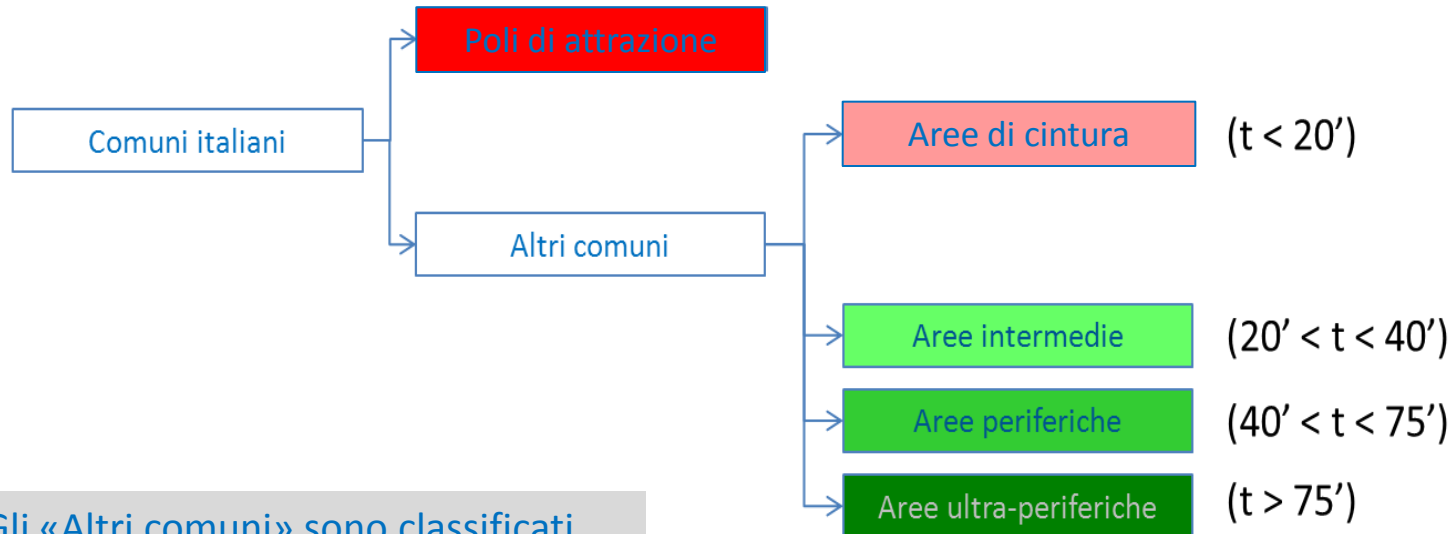
- 1) Mettere in sicurezza il territorio
- 2) Promuovere la diversità naturale e culturale
- 3) Concorrere a una nuova stagione di sviluppo del Paese

Una Prima Proposta per la Mappa delle Aree Interne

Approccio Centri d'Offerta di Servizi vs Approccio Popolazione

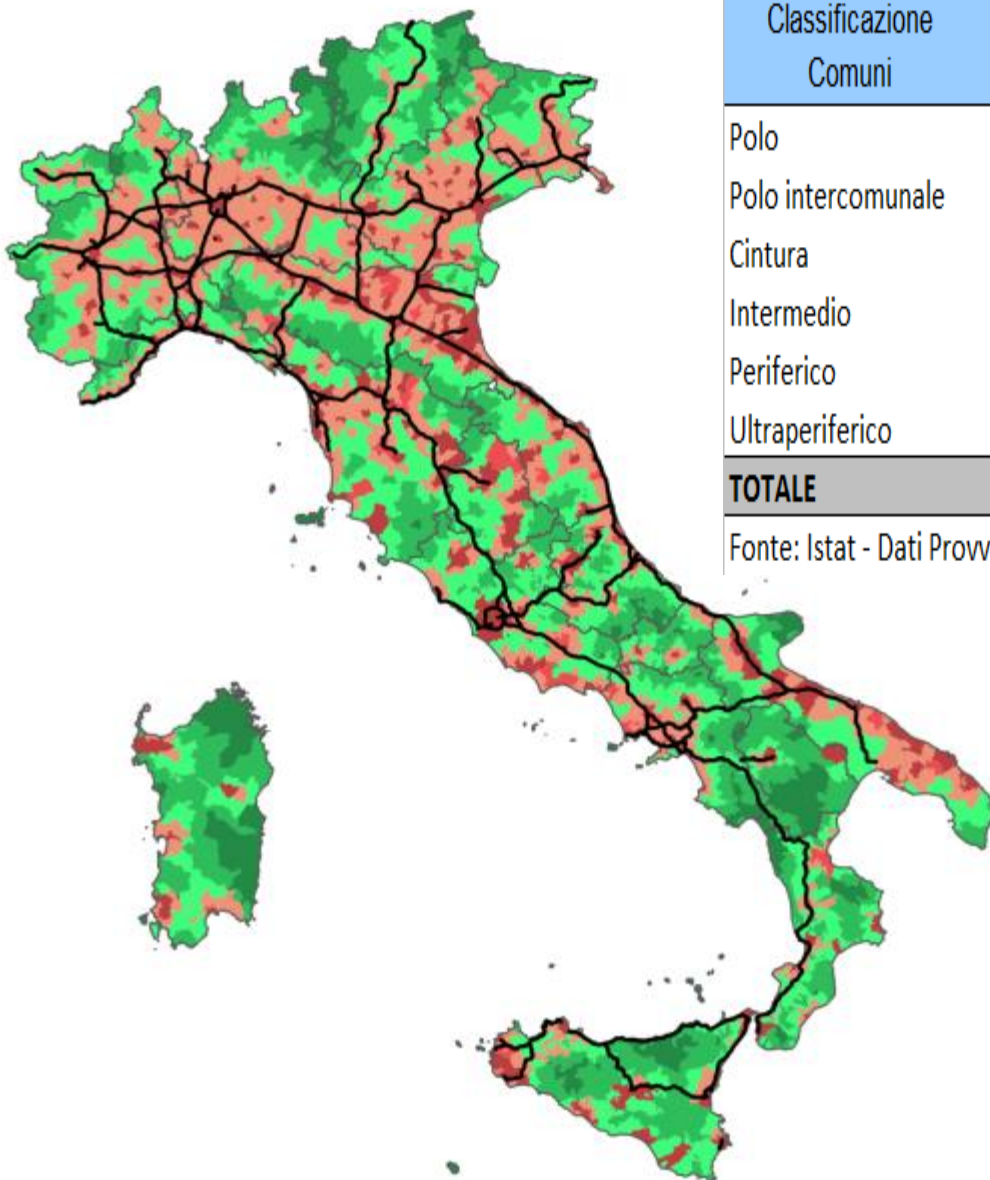
- Le aree interne vengono definite rispetto alla loro distanza da **Centri d'offerta di servizi di base** (Comuni o Aggregazioni di Comuni);
- L'offerta dei servizi considerata comprende:
 - Presenza di **scuole secondarie superiori** (tutti i tipi);
 - Presenza di **almeno 1 ospedale sede di DEA (Dipartimento d'Emergenza e Accettazione)** ;
 - Presenza di una **stazione ferroviaria di tipo almeno «Silver»**
- Prima ipotesi che individuava i poli nei **centri con popolazione residente superiore o uguale a 35.000**, definiti “Urbani”;
- Non esiste una **corrispondenza** necessaria tra la dimensione “fisica” del centro e la capacità di offrire determinati servizi.

Classificazione delle diverse Aree secondo livelli di perifericità rispetto ai poli di attrazione



Gli «Altri comuni» sono classificati sulla base delle distanze dalle «Aree di attrazione» misurate in termini di percorrenza. Le soglie sono state individuate sulla base dei valori caratteristici della distribuzione, terzi e 95-esimo percentile

Italia – Classificazione del territorio



Classificazione Comuni	N	%	Altitudine media (mt)	Popolazione	%	Superficie (Kmq)	%
Polo	219	2,7	145	21.315.382	35,8	29.435	9,8
Polo intercomunale	104	1,3	166	2.466.112	4,1	6.235	2,1
Cintura	3507	43,3	215	22.206.553	37,3	81.663	27,1
Intermedio	2376	29,4	395	8.943.204	15,0	89.104	29,6
Periferico	1528	18,9	606	3.718.297	6,2	73.182	24,3
Ultraperiferico	358	4,4	627	921.033	1,5	21.717	7,2
TOTALE	8092	100,0	357	59.570.581	100,0	301.336	100,0

Fonte: Istat - Dati Provvisori Censimento 2011

Classi

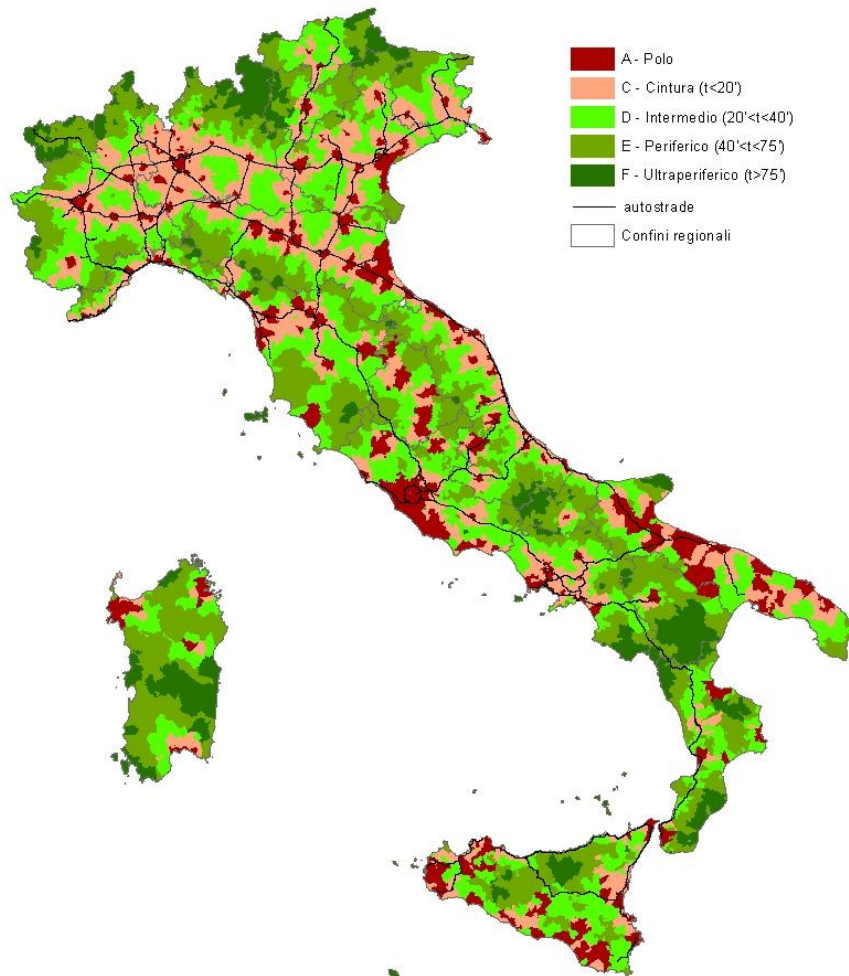
- Poli di attrazione urbani
 - Poli di attrazione inter-comunali
 - Aree di cintura (t < 20')
 - Aree intermedie (20' < t < 40')
 - Aree periferiche (40' < t < 75')
 - Aree ultra-periferiche (t > 75')
 - Autostrade
- Aree interne {

Fonte: elaborazione UVAL-UVER-ISTAT-Ministero della Salute

Sviluppi metodologici nella definizione dei poli e delle relative aree interne

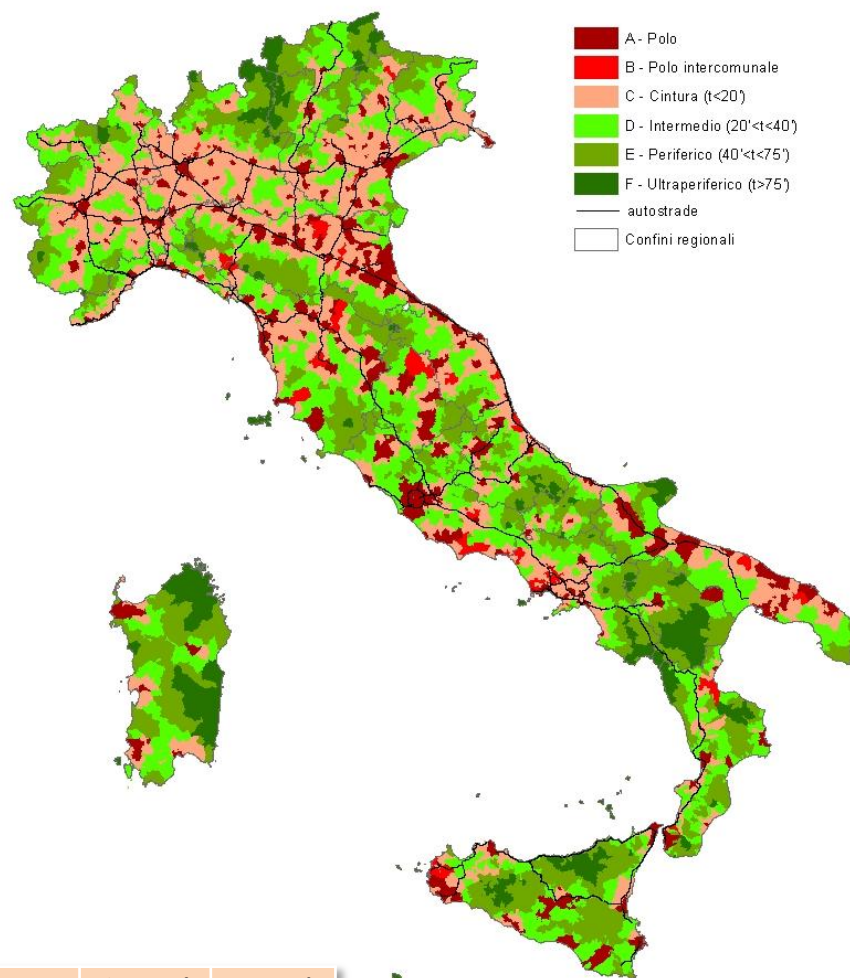
- Dal concetto di **polo** al concetto di **area di attrazione** ossia il comune o l'insieme dei comuni contigui in grado di offrire alcuni "definiti" servizi di base;
- Viene individuata una rete di Poli/Centri d'offerta di Servizi di dimensione «media» (12 000 abitanti) che offrono un offerta di servizi di «medio» livello: a questo stadio nessun riferimento alla **qualità effettiva dei servizi**;
- Con il Ministero della Salute, che ha **fornito la base dati** si è optato per considerare la sede DEA di I livello, che rappresenta **un'aggregazione funzionale di unità operative** che fornisce:
 - **pronto soccorso,**
 - **osservazione, breve degenza e di rianimazione**
 - interventi di **medicina generale, chirurgia generale, terapia intensiva di cardiologia**
 - laboratorio di analisi e trasfusionali;
- La mappa risultante è costituita da **comuni di qualsiasi dimensione** che soddisfano i tre requisiti di offerta di servizi richiesti nonché da **agglomerati di comuni**, di qualsiasi dimensione, che insieme soddisfano i tre requisiti.

Criterio basato sulla soglia di popolazione (35.000 abitanti)

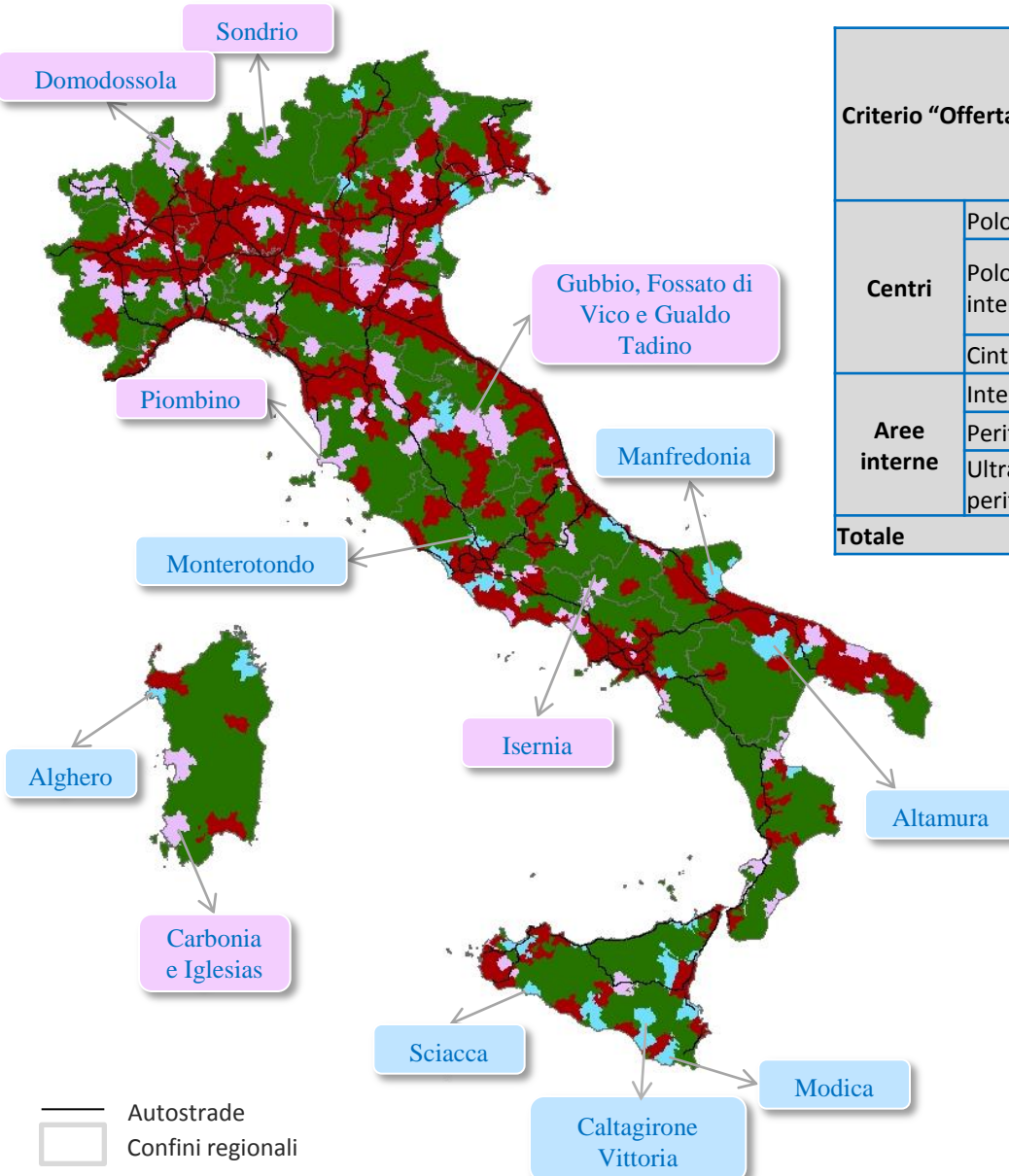


	Comuni	Pop. %
Centri	3.077	73,8
Aree interne	5.015	26,2
Totale	8.092	100,0

Criterio basato sull'offerta di servizi



	Comuni	Pop. %
Centri	3.830	77,2
Aree interne	4.262	22,8
Totale	8.092	100,0



- Autostrade
- Confini regionali
- Area interna in entrambi i modelli (**18,7% della pop**)
- Da Area interna nel modello «Popolazione» a Centro nel modello «Servizi» (**7,5% della pop**)
- Da Centro nel modello «Popolazione» ad Area interna nel modello «Servizi» (**4,1% della pop**)
- Centro in entrambi i modelli (**70% della pop**)

Criterio "Offerta di servizi"		Criterio "Soglia di popolazione a 35.000 abitanti"					Totale
		Centri		Aree interne			
		Polo	Cintura	Intermedie	Periferiche	Ultra-periferiche	
Centri	Polo	142	31	33	12	1	219
	Polo intercomunale	22	53	21	8	-	104
	Cintura	51	2.608	625	188	35	3.507
Aree interne	Intermedie	26	126	1.779	367	78	2.376
	Periferiche	4	11	117	1.250	146	1.528
	Ultra-periferiche	1	2	5	66	284	358
Totale		246	2.831	2.580	1.891	544	8.092



Confronto tra i due approcci

Mappa delle Aree Interne come risulta dalla sovrapposizione delle cartine basate sul criterio della popolazione e della offerta di servizi

Variazione demografica - Variazione percentuale 1971 - 2011							
	Polo	Polo Intercomunale	Cintura	Intermedio	Periferico	Ultraperiferico	Totale
Italia	-6,4	22,7	35,9	11,8	-7,9	-4,9	10,0
Nord Ovest	-18,2	9,2	31,6	3,0	-4,4	-4,5	5,9
Nord Est	-3,7	25,9	35,3	15,1	2,3	2,8	14,2
Centro	0,3	21,1	37,6	29,4	-1,5	5,9	13,4
Sud	-1,6	32,9	35,8	5,4	-14,7	-10,1	9,9
Isole	-4,5	5,8	68,0	8,3	-6,9	-1,2	8,0
Trentino Alto Adige	10,1	-	42,7	24,5	16,1	13,9	22,5
Lazio	0,5	36,8	67,7	59,2	11,7	-25,9	18,4
Liguria	-24,4	-5,5	4,4	-0,7	-41,1	-33,9	-14,9
Basilicata	25,4	-	57,7	1,3	-9,7	-21,9	-3,9

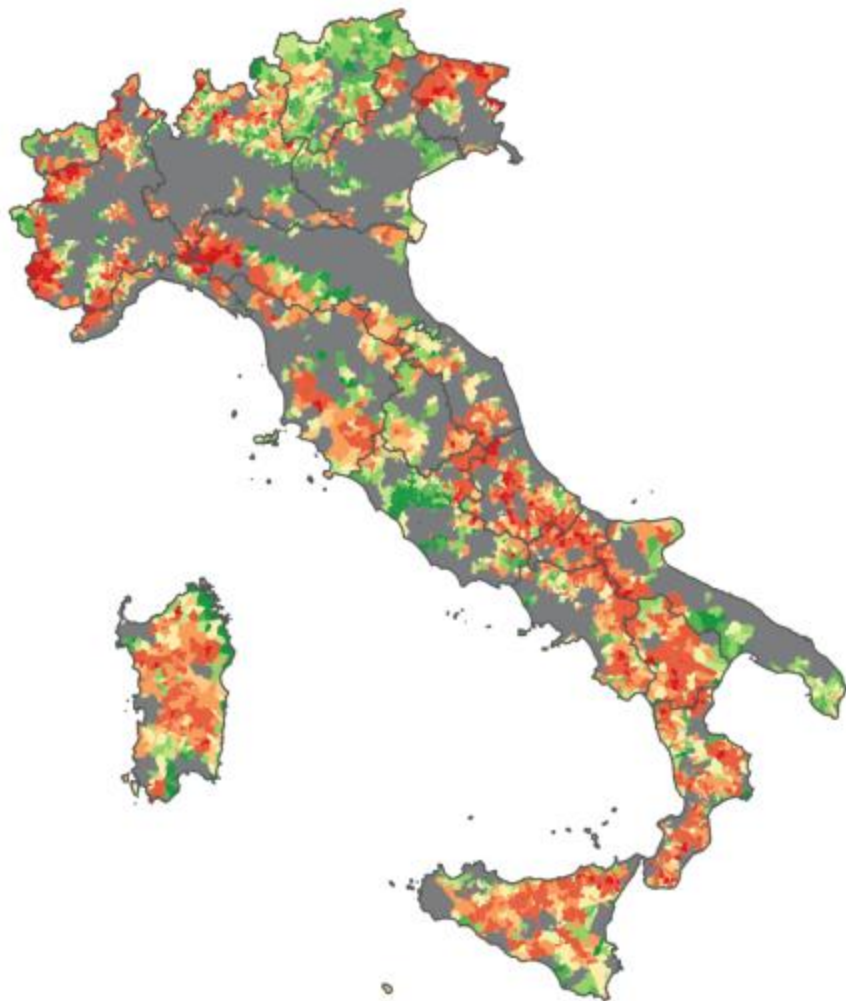
Fonte: Elaborazioni Dps su dati Istat – Censimenti 1971 – 2011 (dati provvisori)

Italia – Variazione demografica 1971/2011

Fonte: ISTAT

AREE INTERNE

■ Aree intermedie, periferiche e ultra-periferiche

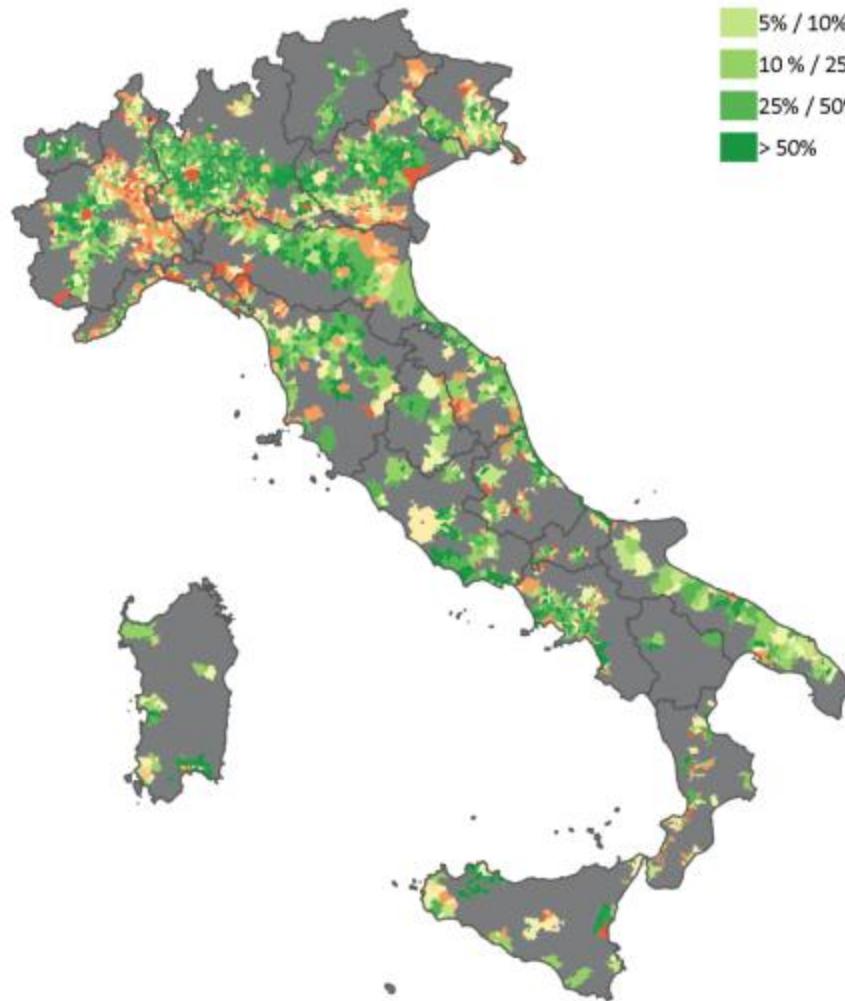


Variazione % popolazione residente per comune

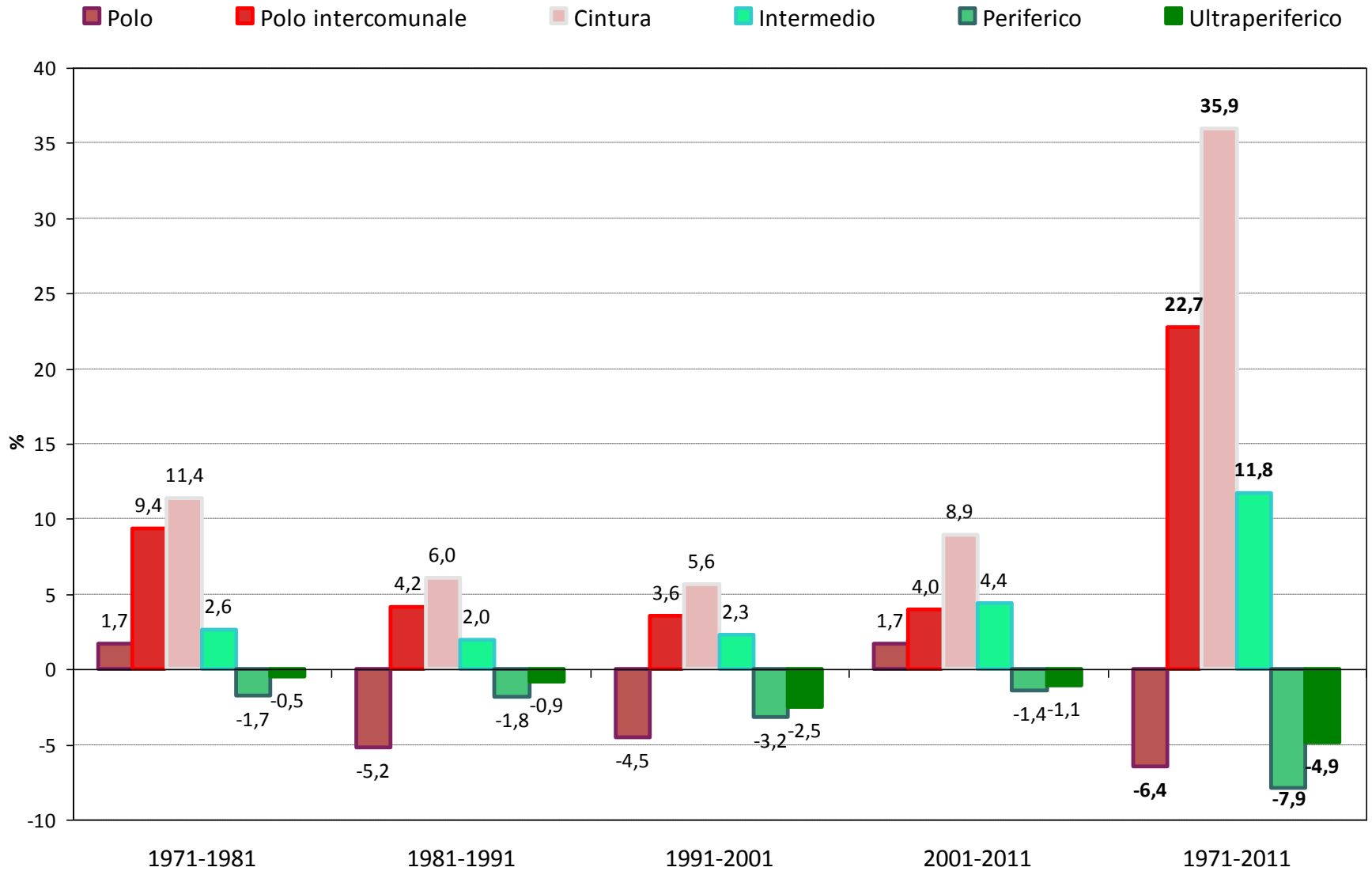


CENTRI

■ Poli urbani, poli intercomunali e cintura



Variazione di popolazione per classe di comuni



Fonte: Elaborazioni Dps su dati Istat – Censimenti 71 – 2011 (dati provvisori)

Variazione di popolazione per Regione e classe di comuni

Variazione demografica - Variazione percentuale 1971 - 2011							
	Polo	Polo Intercomunale	Cintura	Intermedio	Periferico	Ultraperiferico	Totale
Piemonte	-18,3	19,5	18,7	- 2,4	-27,4	-40,5	- 1,6
Valle d'Aosta	- 7,4	-	46,4	7,2	18,4	-	16,3
Lombardia	-16,0	10,3	39,5	8,4	4,6	- 1,2	14,1
Trentino Alto Adige	10,1	-	42,7	24,5	16,1	13,9	22,5
Veneto	- 7,3	31,4	38,7	16,0	11,6	-33,1	18,0
Friuli Venezia Giulia	-13,6	-	19,4	- 4,9	-35,4	-	0,5
Liguria	-24,4	- 5,5	4,4	- 0,7	-41,1	-33,9	-14,9
Emilia Romagna	0,2	24,2	35,6	15,0	- 8,2	-51,4	12,6
Toscana	- 4,3	16,0	24,2	- 0,8	-15,3	7,4	5,9
Umbria	13,6	9,8	32,4	8,1	5,4	-	14,3
Marche	5,9	15,4	37,1	- 2,2	- 7,5	-	14,8
Lazio	0,5	36,8	67,7	59,2	11,7	-25,9	18,4
Abruzzo	6,5	42,1	42,5	- 2,3	-23,5	-42,4	12,0
Molise	45,2	-	17,4	-18,2	-34,5	-46,7	- 1,6
Campania	-10,2	37,8	44,7	4,1	-16,4	11,1	14,1
Puglia	2,9	15,4	26,8	17,1	- 1,3	- 9,3	13,1
Basilicata	25,4	-	57,7	1,3	- 9,7	-21,9	- 3,9
Calabria	1,4	8,7	17,2	- 1,4	-18,0	-10,2	- 1,6
Sicilia	- 3,0	5,8	63,2	7,6	- 8,0	-20,8	6,9
Sardegna	-10,7	-	81,8	11,5	- 4,2	14,6	11,6
Italia	-6,4	22,7	35,9	11,8	-7,9	-4,9	10,0

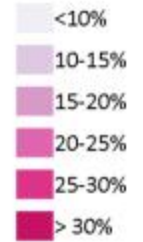
Fonte: Elaborazioni Dps su dati Istat – Censimenti 1971 – 2011 (dati provvisori)

Quota di anziani (65+) su totale popolazione - valori % - Anno 2010 e Variazione 1971 - 2010											
	Centri		Aree Interne		di cui	Intermedi		Periferici		Totale	
Italia	20,1	+ 9,3	20,8	+ 8,3		20,3	+ 7,8	21,8	+ 9,2	20,3	+ 9,0
Nord Ovest	21,4	+ 9,6	22,6	+ 7,7		22,7	+ 7,3	22,0	+ 8,8	21,5	+ 9,4
Nord Est	21,1	+ 9,3	20,7	+ 7,9		20,4	+ 7,9	21,7	+ 7,9	21,1	+ 9,0
Centro	21,6	+ 10,4	21,1	+ 7,8		20,4	+ 7,5	23,9	+ 9,1	21,5	+ 9,9
Sud	16,9	+ 8,1	20,6	+ 9,2		19,6	+ 8,6	21,9	+ 10,2	18,0	+ 8,4
Isole	17,8	+ 8,4	19,9	+ 7,9		18,7	+ 7,3	21,1	+ 8,6	18,8	+ 8,1
Campania	15,3	+ 7,2	20,8	+ 9,2		19,9	+ 8,5	21,9	+ 10,1	16,1	+ 7,4
Puglia	18,2	+ 9,2	19,3	+ 9,2		18,7	+ 9,1	20,7	+ 9,6	18,5	+ 9,2
Friuli Venezia Giulia	23,4	+ 9,3	23,5	+ 8,8		23,0	+ 8,7	26,6	+ 10,2	23,4	+ 9,2
Liguria	26,6	+ 11,4	27,7	+ 8,2		26,7	+ 8,0	36,4	+ 12,3	26,7	+ 11,2

Italia – Quota della popolazione anziana 2010

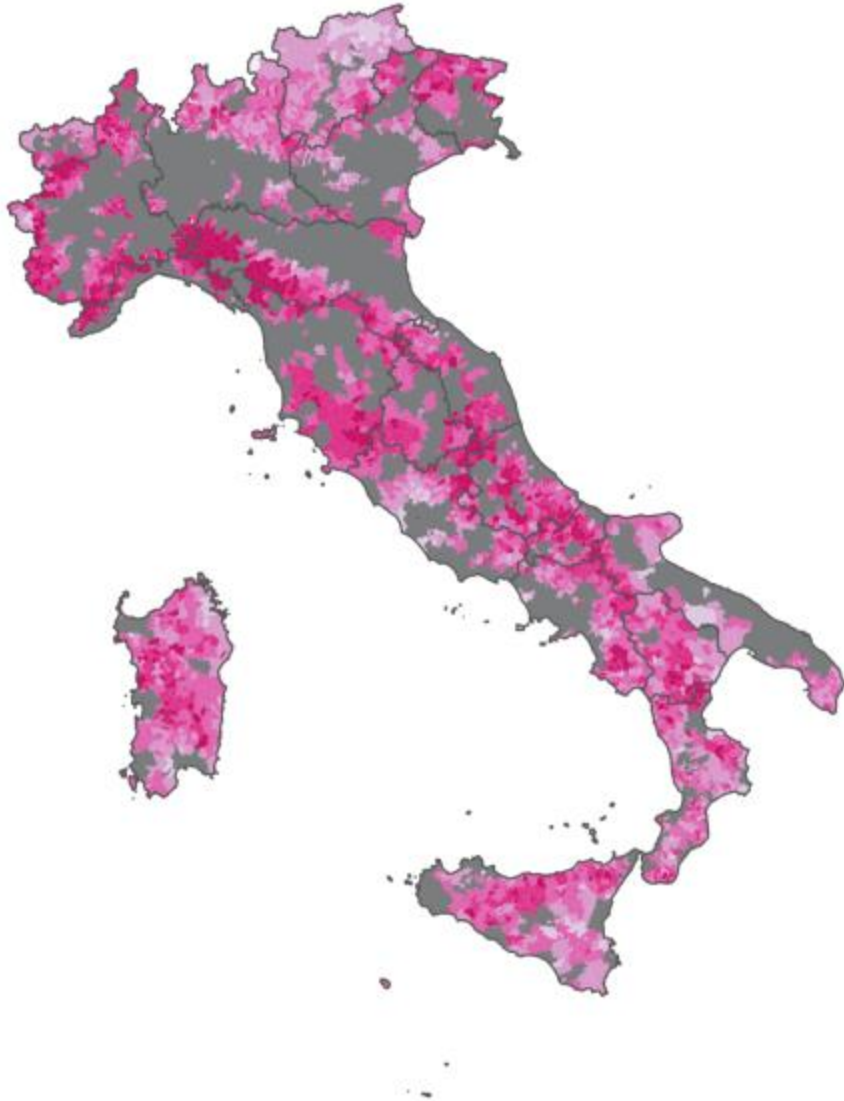
Fonte: ISTAT – Demo-Istat

% over 65 su popolazione residente per comune



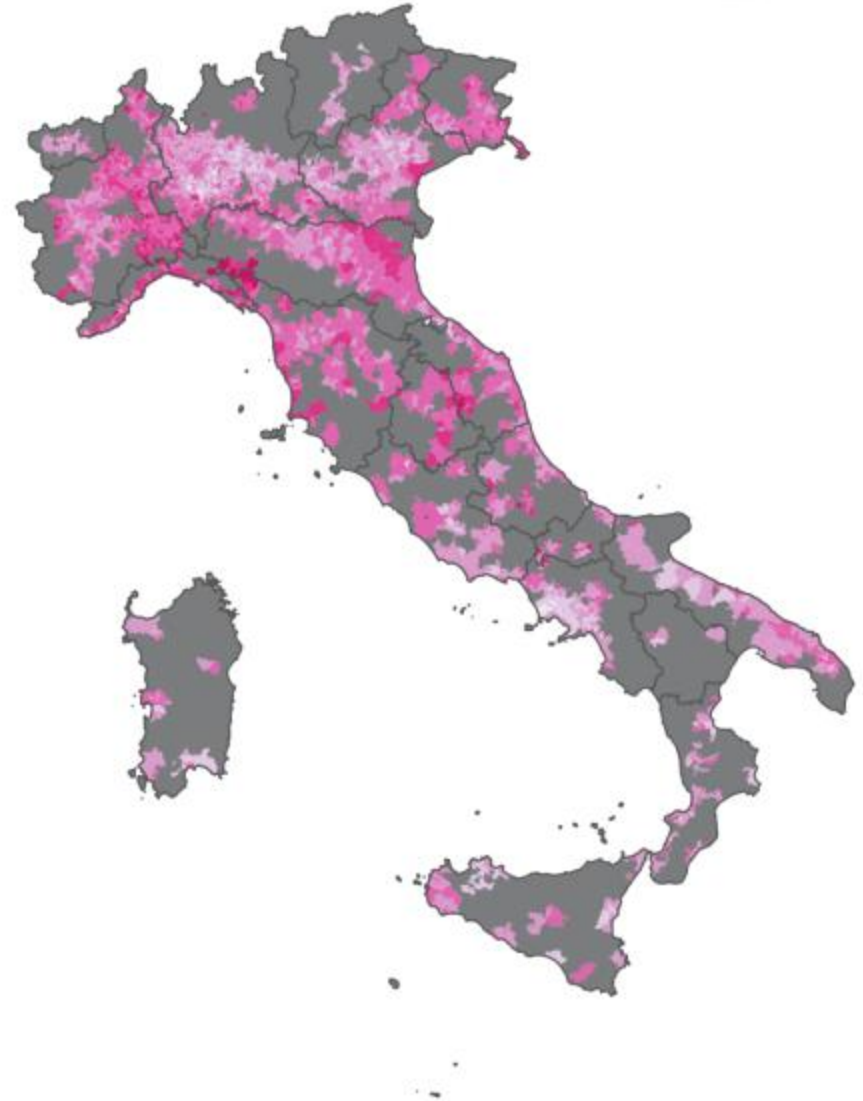
AREE INTERNE

■ Aree intermedie, periferiche e ultra-periferiche



CENTRI

■ Poli urbani, poli intercomunali e cintura



Indice di dipendenza degli anziani (pop. 65+ / Pop. 15 - 65) - Anno 2010 e Variazione 1971 - 2010											
	Centri		Aree Interne		di cui	Intermedi		Periferici		Totale	
Italia	30,6	+ 13,9	31,8	+ 11,8		30,9	+ 11,1	33,7	+ 13,3	30,9	+ 13,4
Nord Ovest	32,9	+ 15,2	35,3	+ 12,1		35,5	+ 11,6	34,4	+ 13,8	33,1	+ 14,8
Nord Est	32,5	+ 14,5	31,7	+ 11,7		31,1	+ 11,7	33,7	+ 11,8	32,3	+ 13,9
Centro	33,3	+ 16,3	32,1	+ 11,7		30,8	+ 11,1	37,3	+ 14,6	33,0	+ 15,4
Sud	25,1	+ 10,7	31,3	+ 12,8		29,6	+ 11,6	33,7	+ 14,6	26,8	+ 11,1
Isole	26,4	+ 11,1	30,2	+ 10,4		28,2	+ 9,4	32,3	+ 11,7	28,1	+ 10,6
Campania	22,5	+ 9,1	31,8	+ 13,2		30,2	+ 11,9	33,8	+ 14,8	23,9	+ 9,5
Puglia	27,2	+ 12,5	29,2	+ 6,8		28,3	+ 12,3	31,9	+ 13,4	27,7	+ 12,5
Friuli Venezia Giulia	36,6	+ 15,3	36,3	+ 19,6		35,4	+ 13,6	42,4	+ 17,1	36,6	+ 15,1
Liguria	43,0	+ 20,1	45,2	+ 14,8		43,0	+ 14,2	65,3	+ 26,6	43,2	+ 19,7

Italia – Indice di dipendenza della popolazione anziana 2010

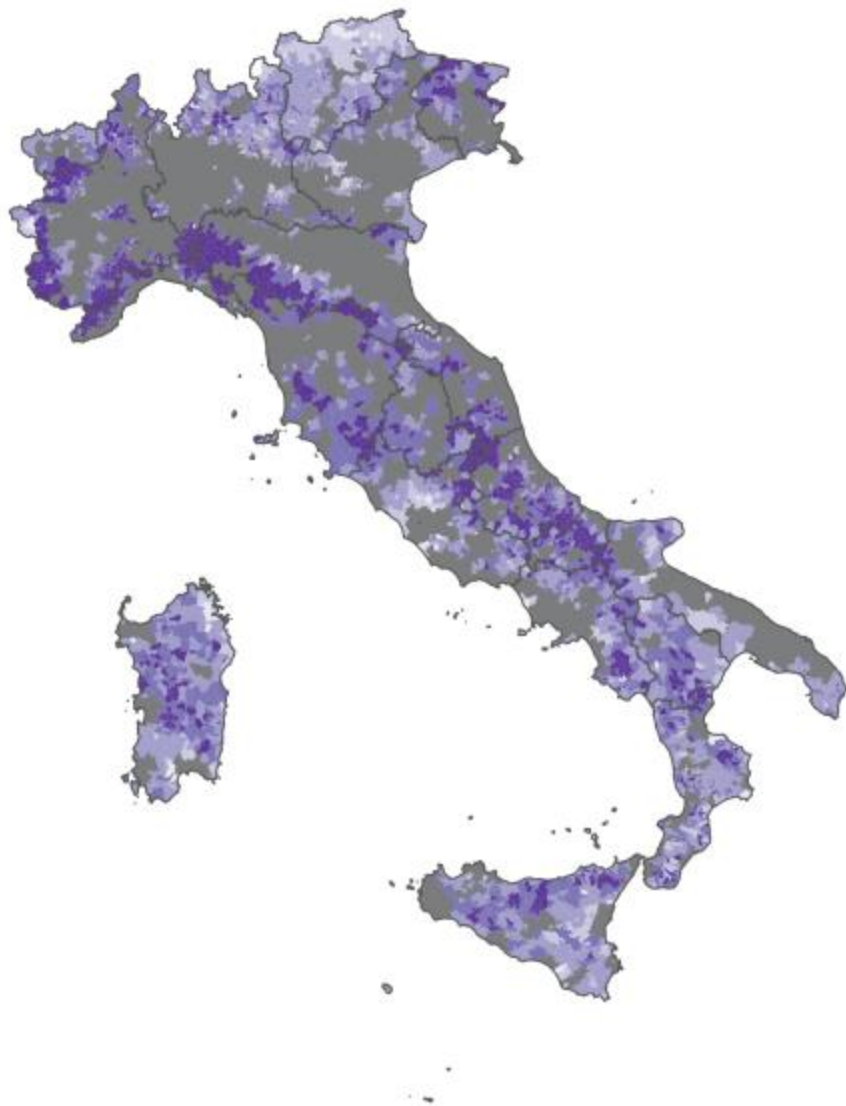
Fonte: ISTAT – Demo-Istat

% over 65 su popolazione attiva per comune



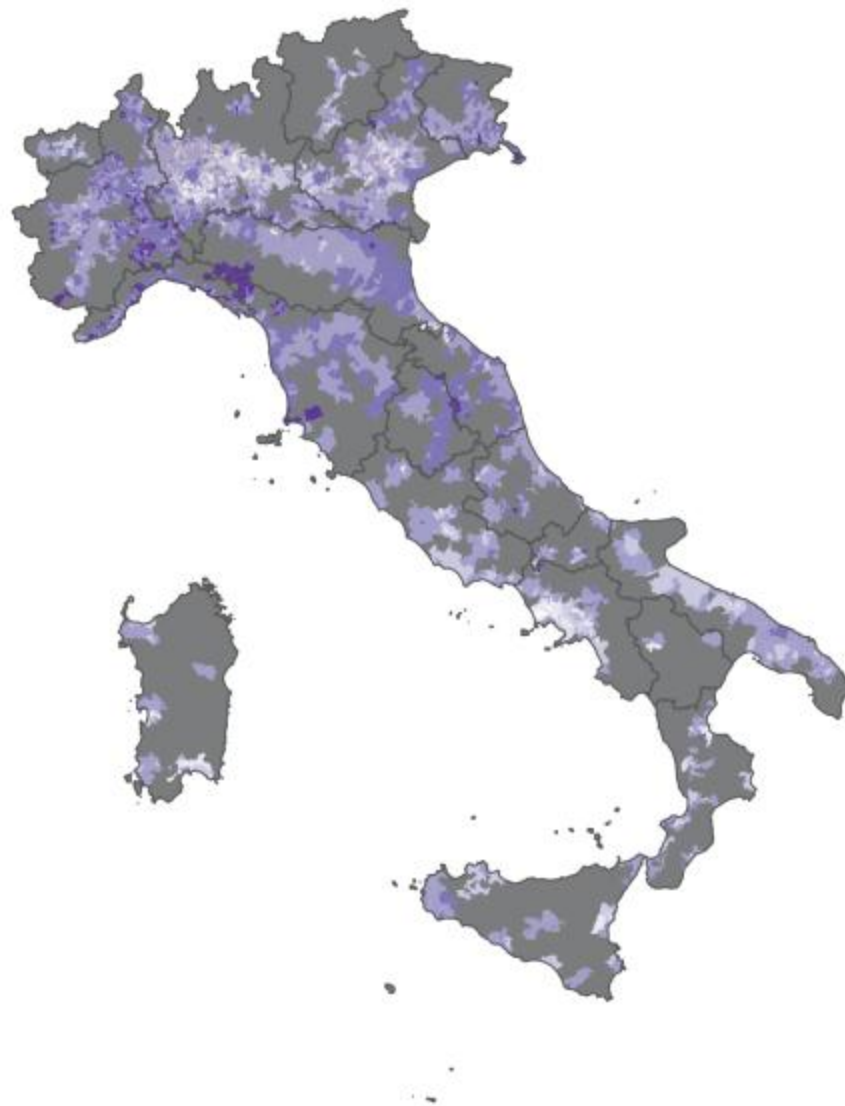
AREE INTERNE

■ Aree intermedie, periferiche e ultra-periferiche



CENTRI

■ Poli urbani, poli intercomunali e cintura

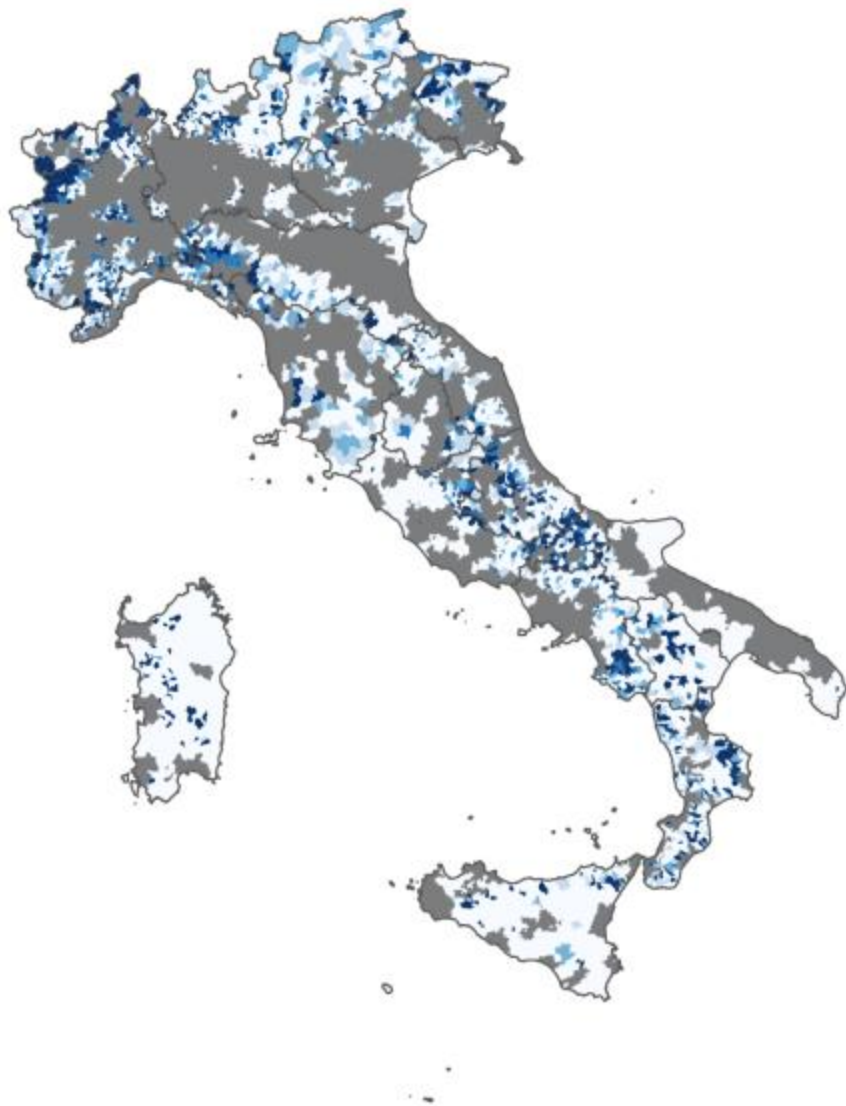


Italia – Precondizioni per digital inclusion 2012

Fonte: MISE – Dip. Comunicazioni

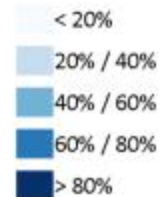
AREE INTERNE

■ Aree intermedie, periferiche e ultra-periferiche



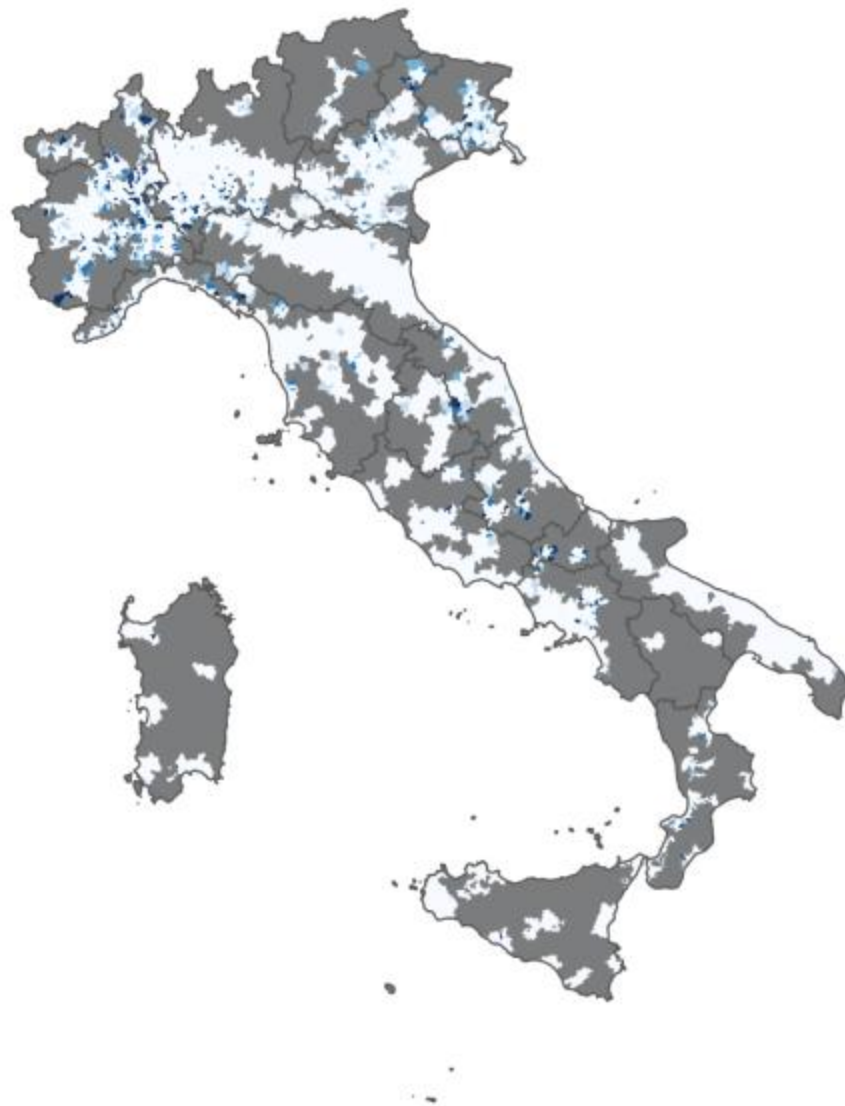
% popolazione priva di banda larga* su totale per comune

* connessione ≥ 2Mbps da rete fissa e/o mobile



CENTRI

■ Poli urbani, poli intercomunali e cintura



Italia – Specializzazione nel settore manifatturiero 2009

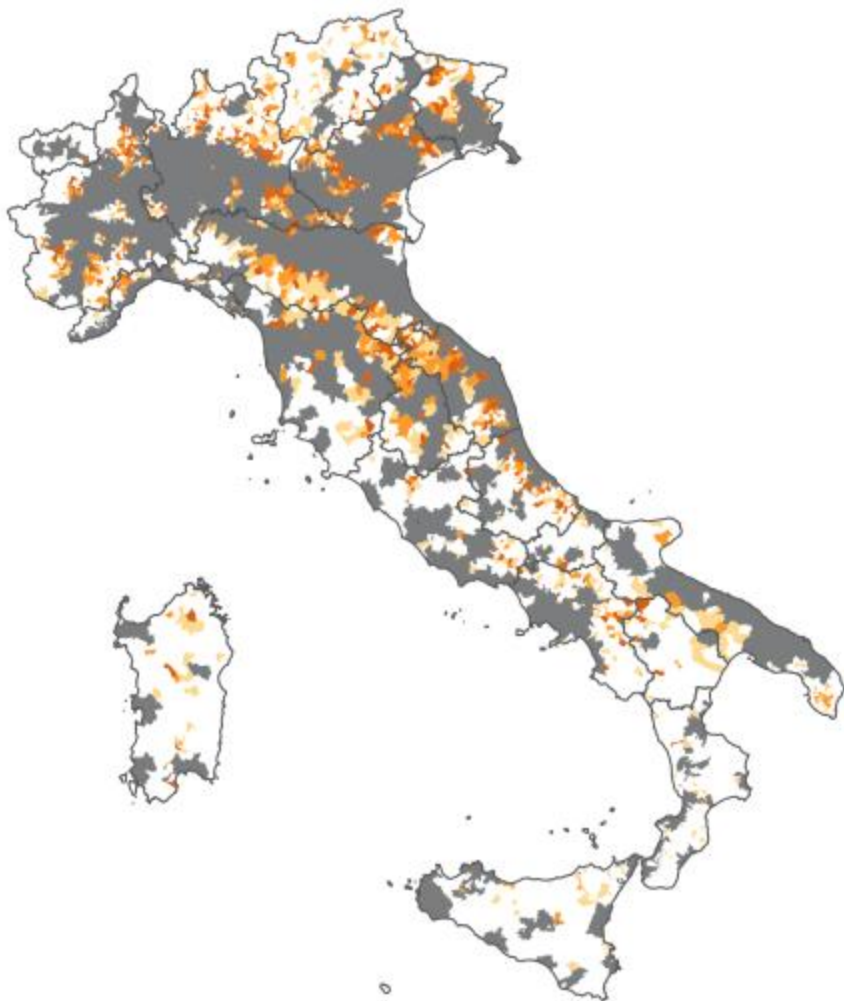
Fonte: ISTAT - ASIA

Quoziente di specializzazione per comune
nei comuni con almeno 150 addetti complessivi



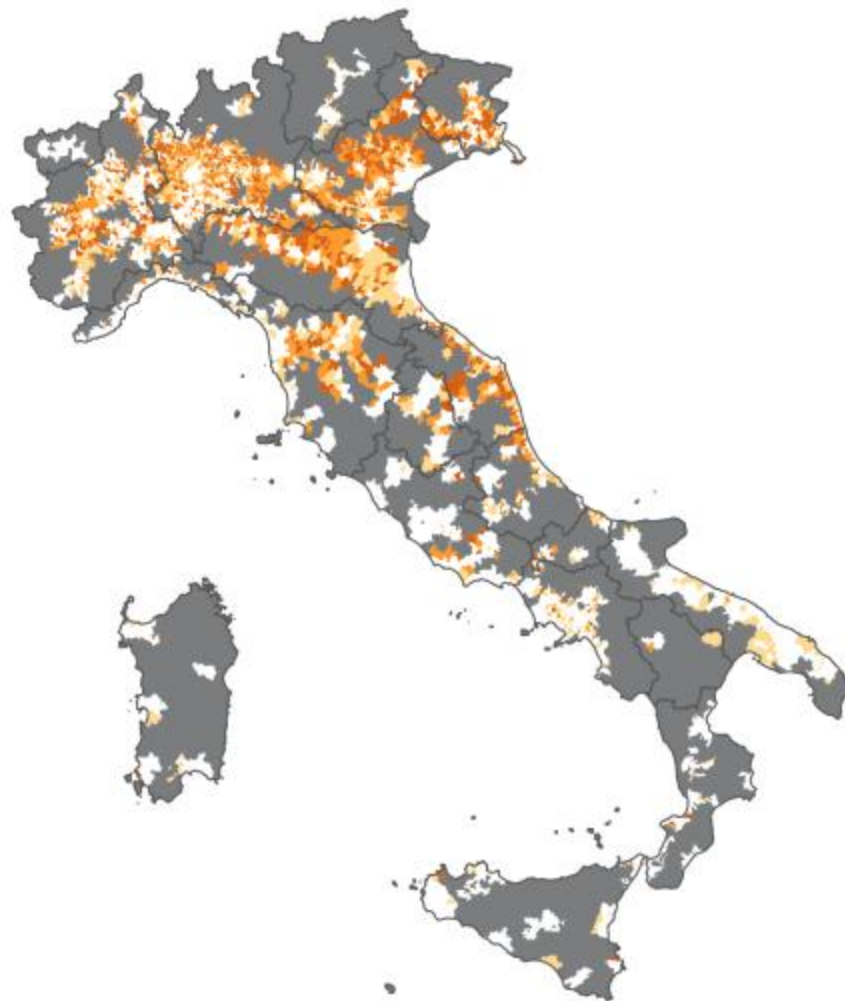
AREE INTERNE

■ Aree intermedie, periferiche e ultra-periferiche



CENTRI

■ Poli urbani, poli intercomunali e cintura



Italia – Variazione addetti delle unità locali nel settore manifatturiero 1971-2001

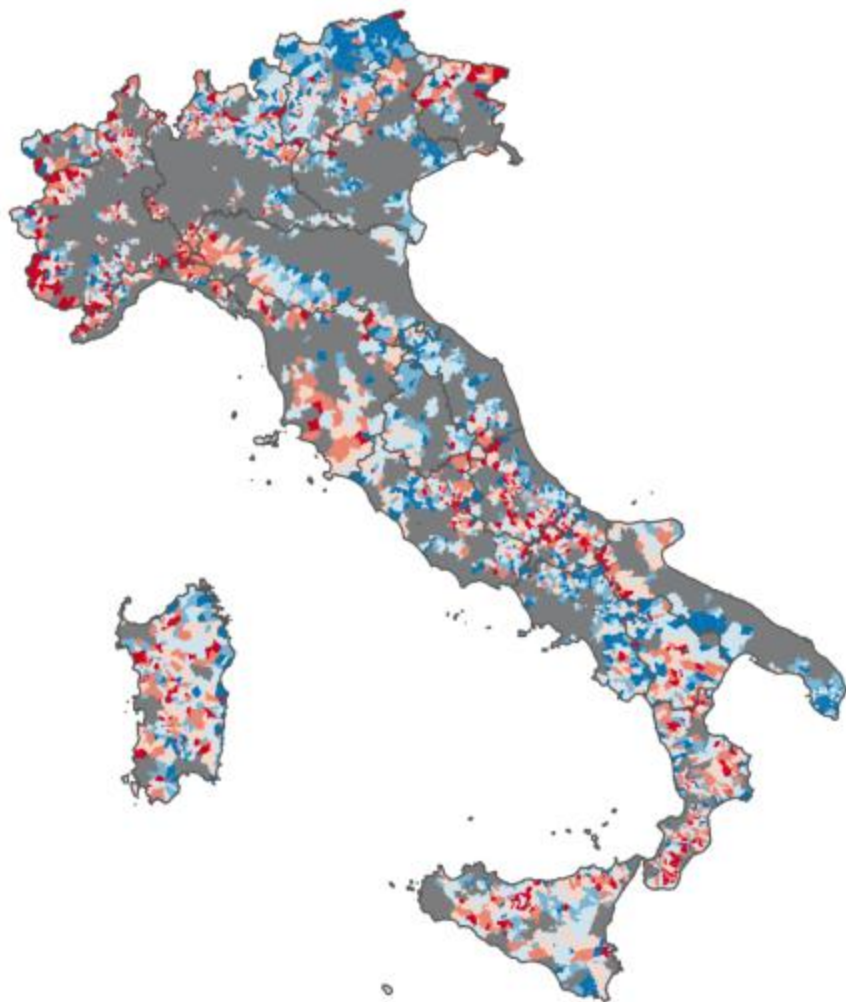
Fonte: ISTAT – Censimenti industria

Variazione % 1971-2001



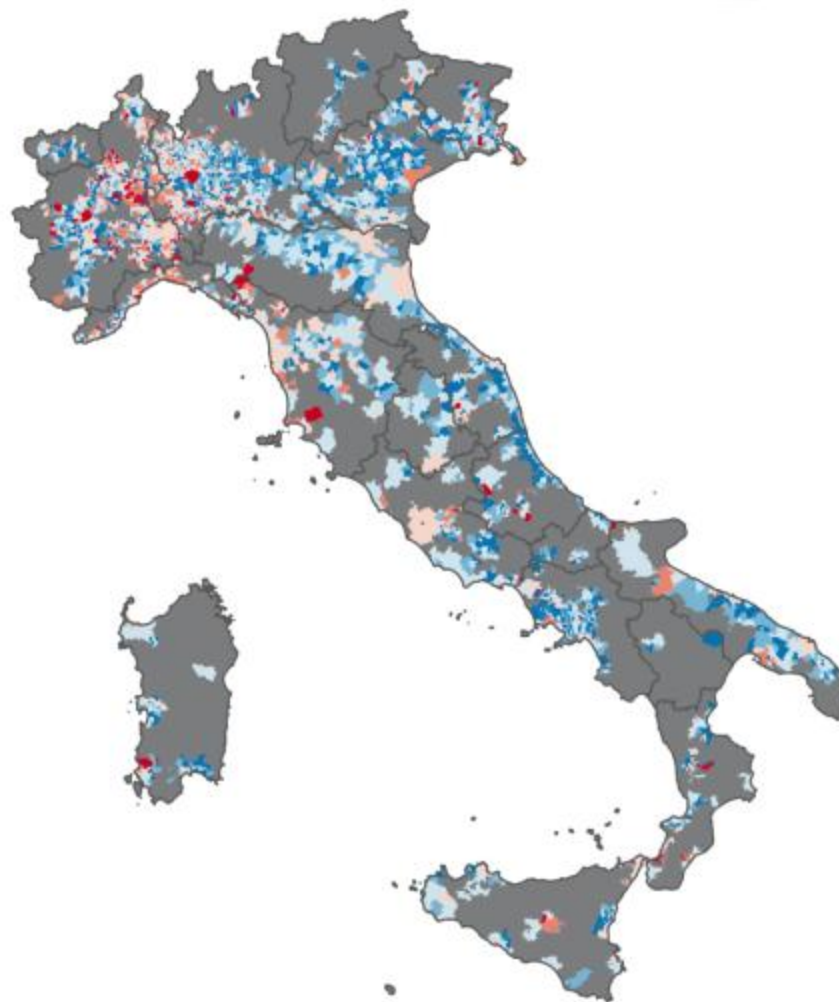
AREE INTERNE

■ Aree intermedie, periferiche e ultra-periferiche



AREE URBANE

■ Poli urbani, poli intercomunali e cintura



Italia – Specializzazione nel settore turistico* 2009

Fonte: ISTAT - ASIA

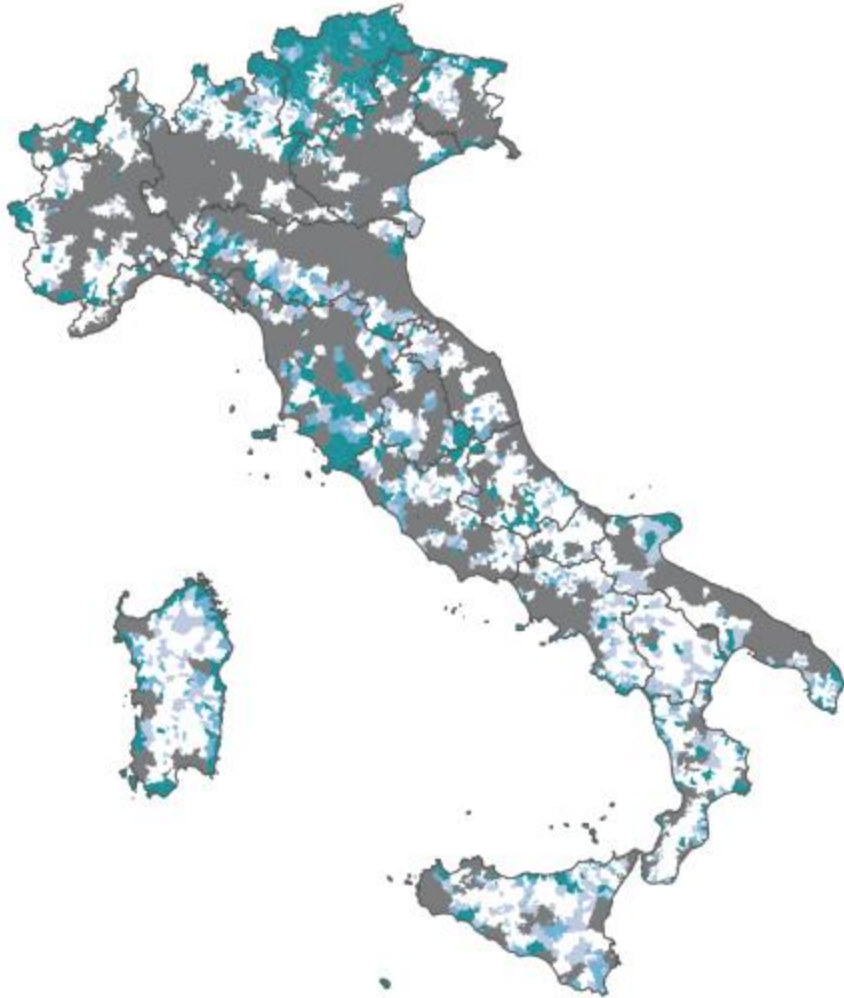
* Servizi di alloggio e ristorazione

Quoziente di specializzazione per comune
nei comuni con almeno 150 addetti complessivi



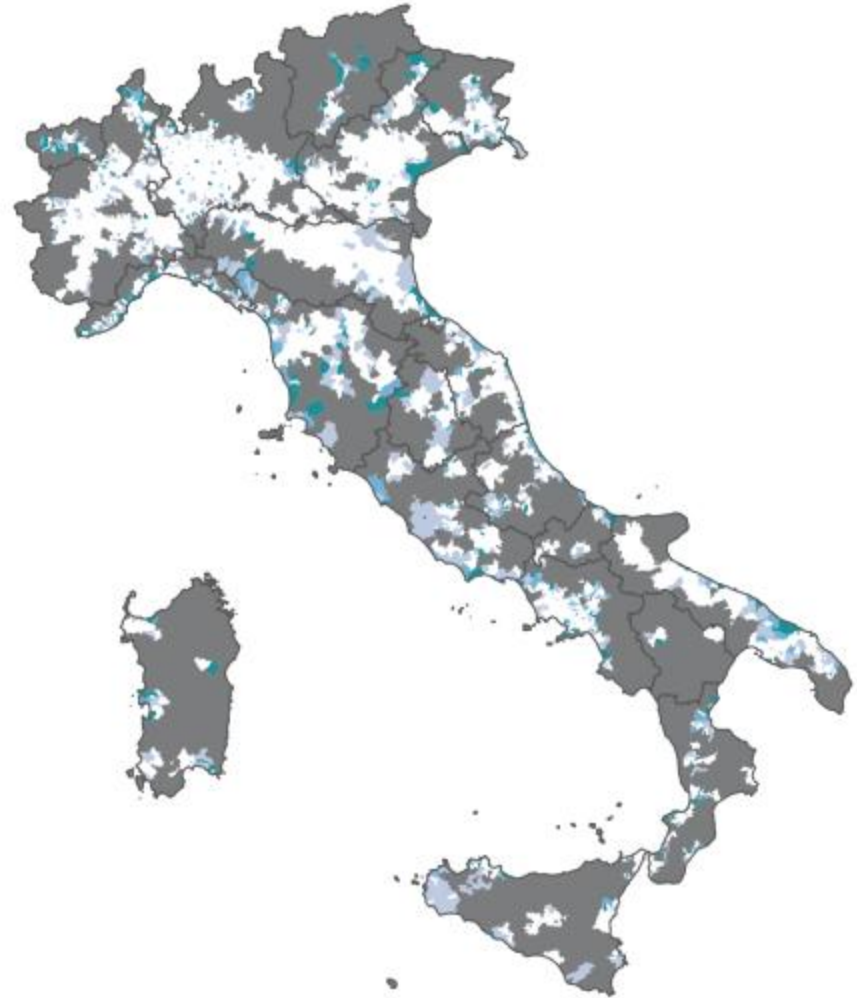
AREE INTERNE

■ Aree intermedie, periferiche e ultra-periferiche



AREE URBANE

■ Poli urbani, poli intercomunali e cintura



Italia – Variazione addetti delle unità locali nel settore dei servizi 1971-2001

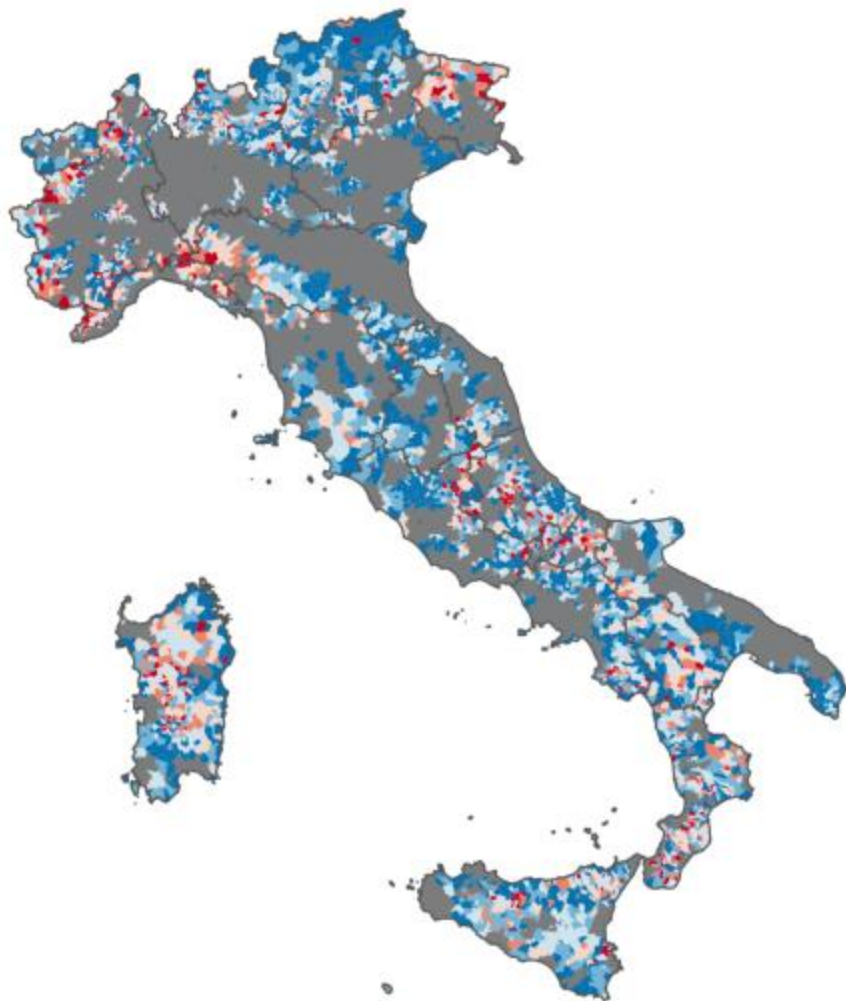
Fonte: ISTAT – Censimenti industria

Variazione % 1971-2001



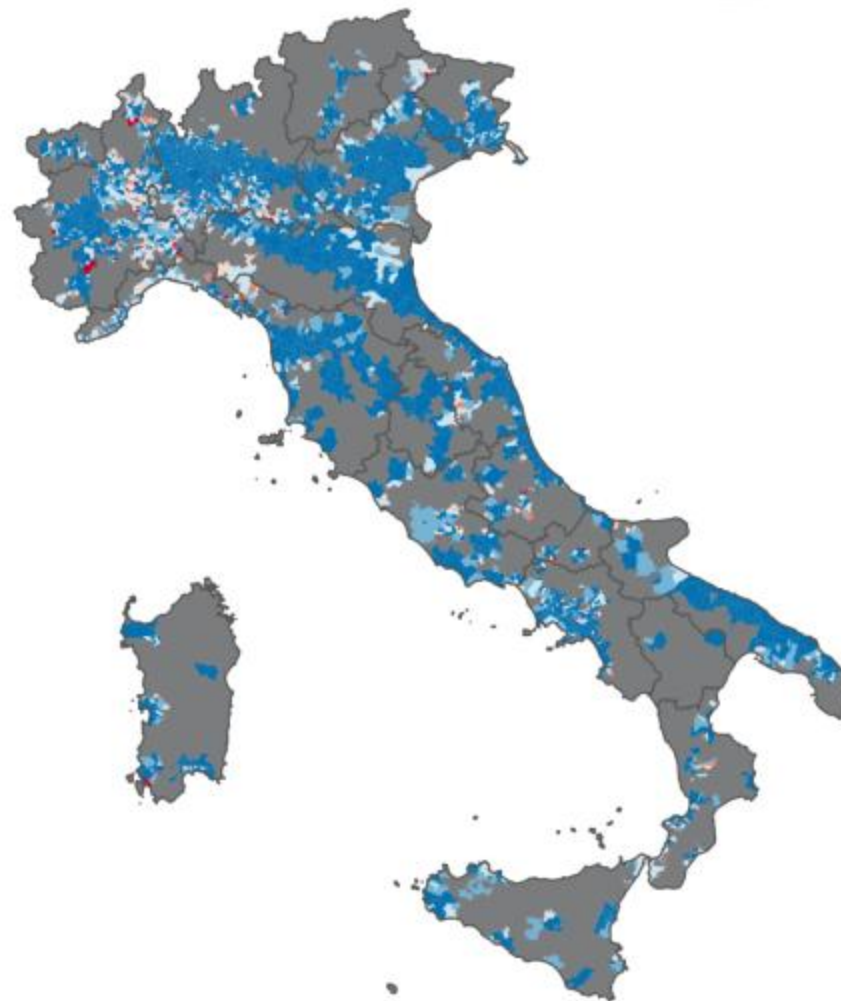
AREE INTERNE

■ Aree intermedie, periferiche e ultra-periferiche



CENTRI

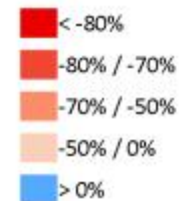
■ Poli urbani, poli intercomunali e cintura



Italia – Variazione occupati nel settore agricolo 1971-2001

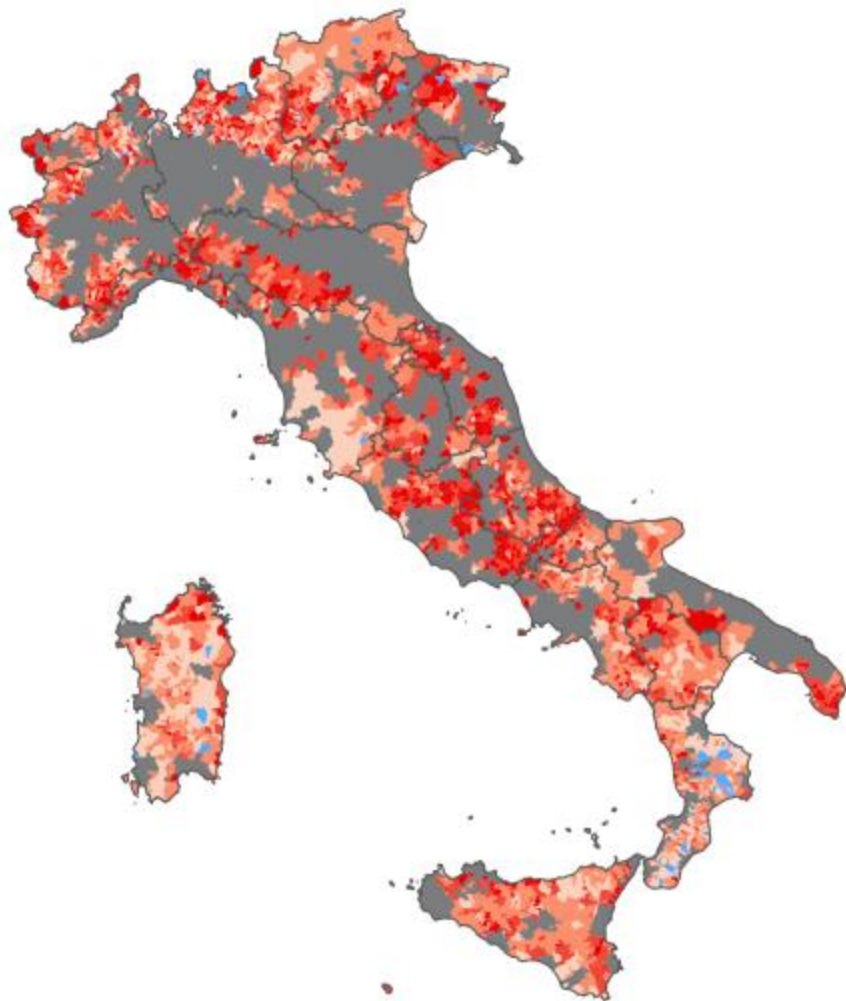
Fonte: ISTAT – Censimenti popolazione

Variazione % 1971-2001



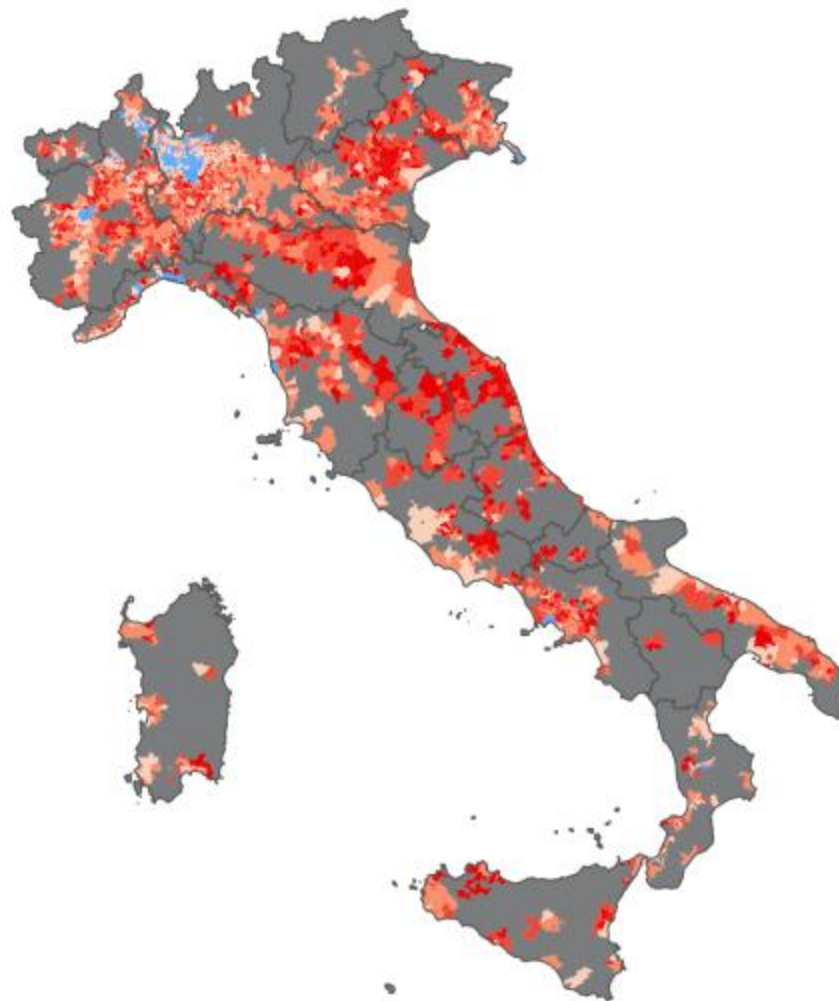
AREE INTERNE

■ Aree intermedie, periferiche e ultra-periferiche



CENTRI

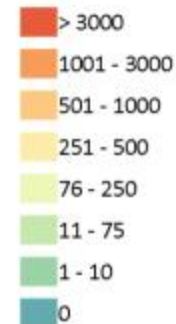
■ Poli urbani, poli intercomunali e cintura



Italia – Rischio di frane

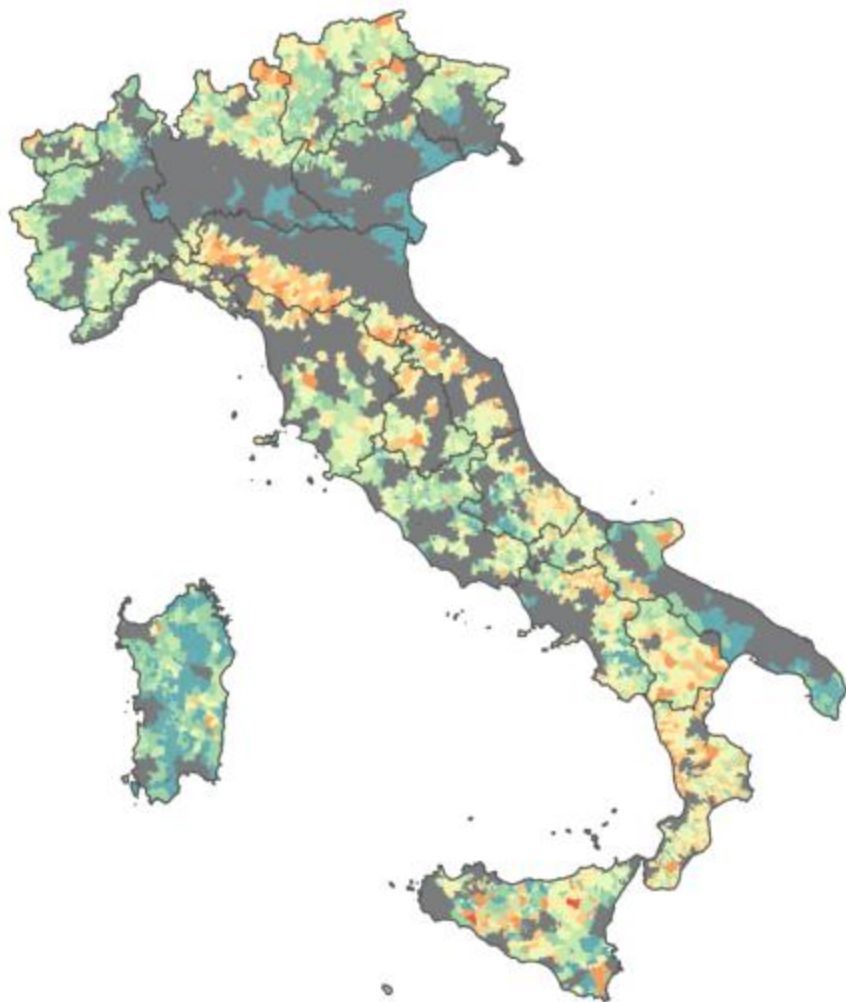
Fonte: Elaborazione dati sulla base dell'Inventario dei Fenomeni Franosi in Italia (progetto IFFI) - ISPRA - 14° censimento della popolazione ISTAT 2001

Popolazione esposta per comune



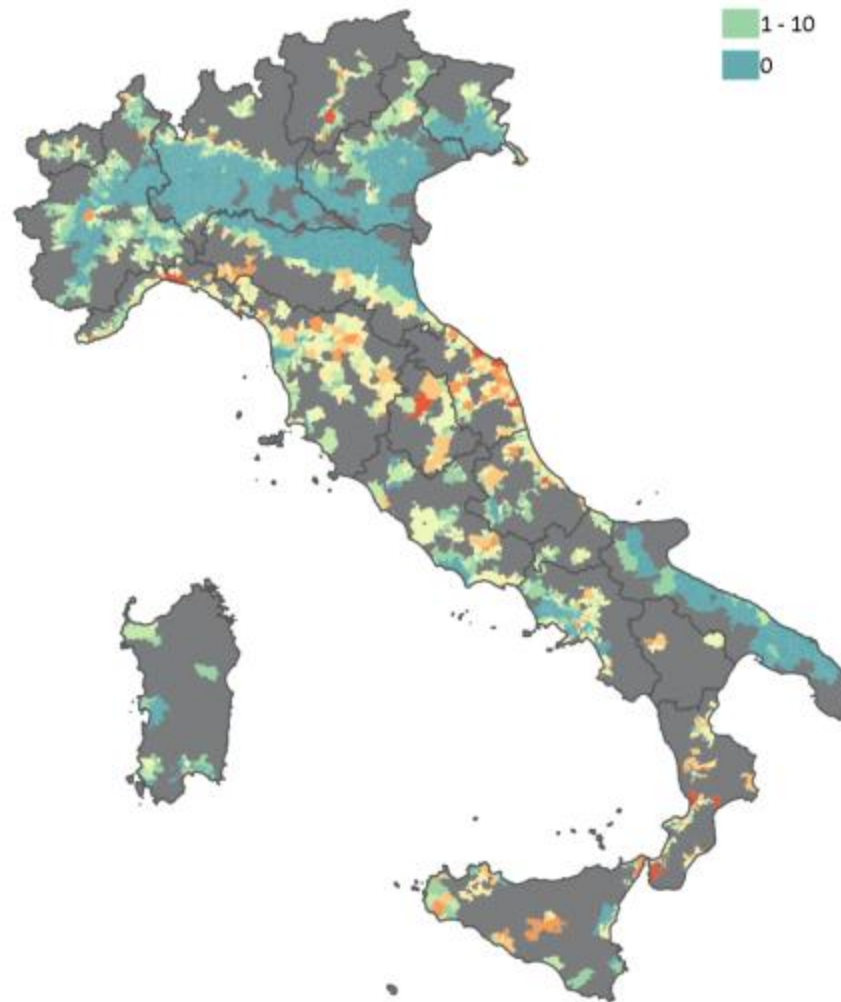
AREE INTERNE

■ Aree intermedie, periferiche e ultra-periferiche



CENTRI

■ Poli urbani, poli intercomunali e cintura

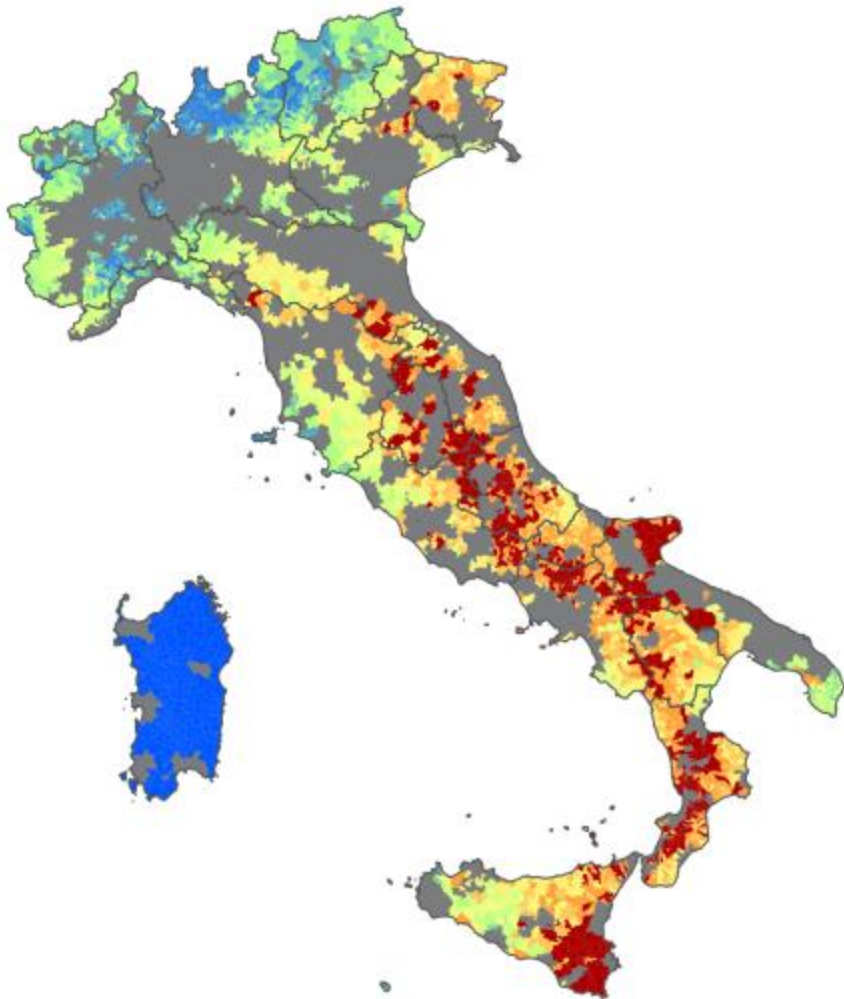


Italia – Rischio sismico

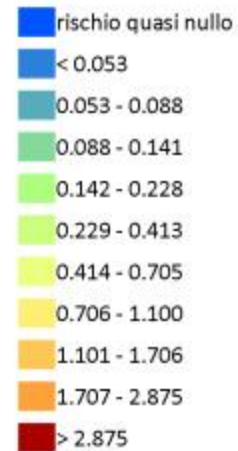
Fonte: Dipartimento Protezione Civile 2010

AREE INTERNE

■ Aree intermedie, periferiche e ultra-periferiche

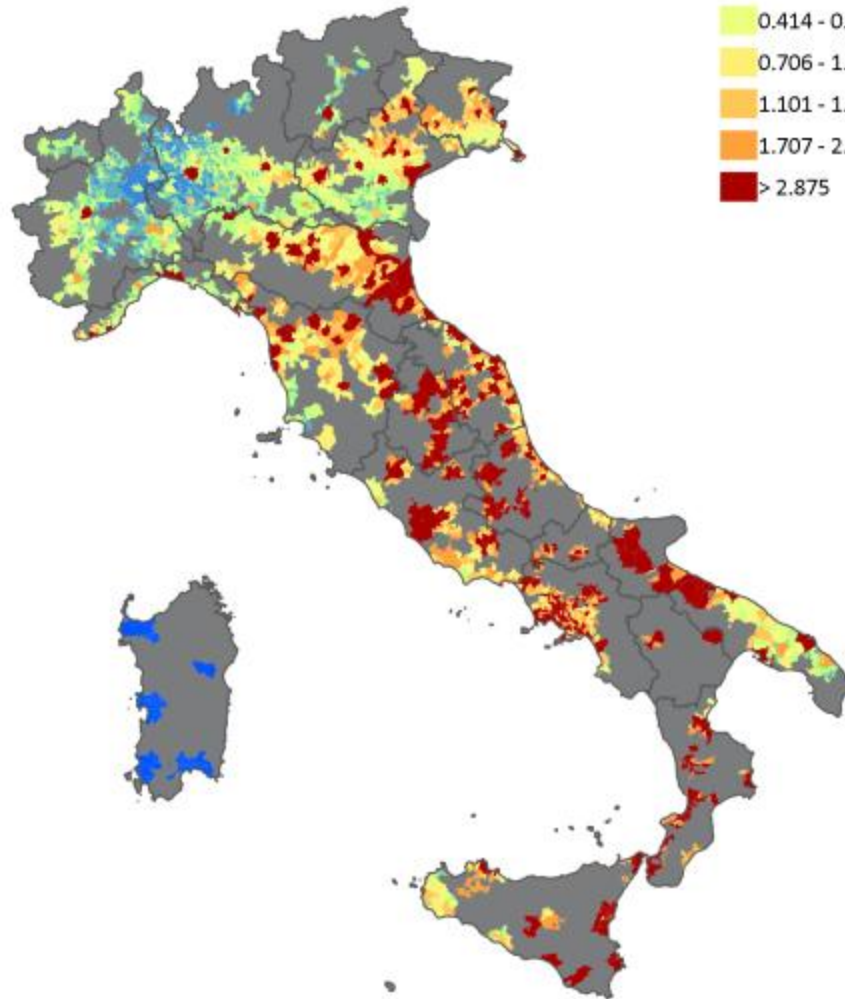


Indicatore di rischio per la vita umana per comune



CENTRI

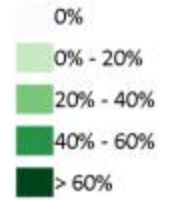
■ Poli urbani, poli intercomunali e cintura



Italia – Superficie boscata e seminaturale 2006

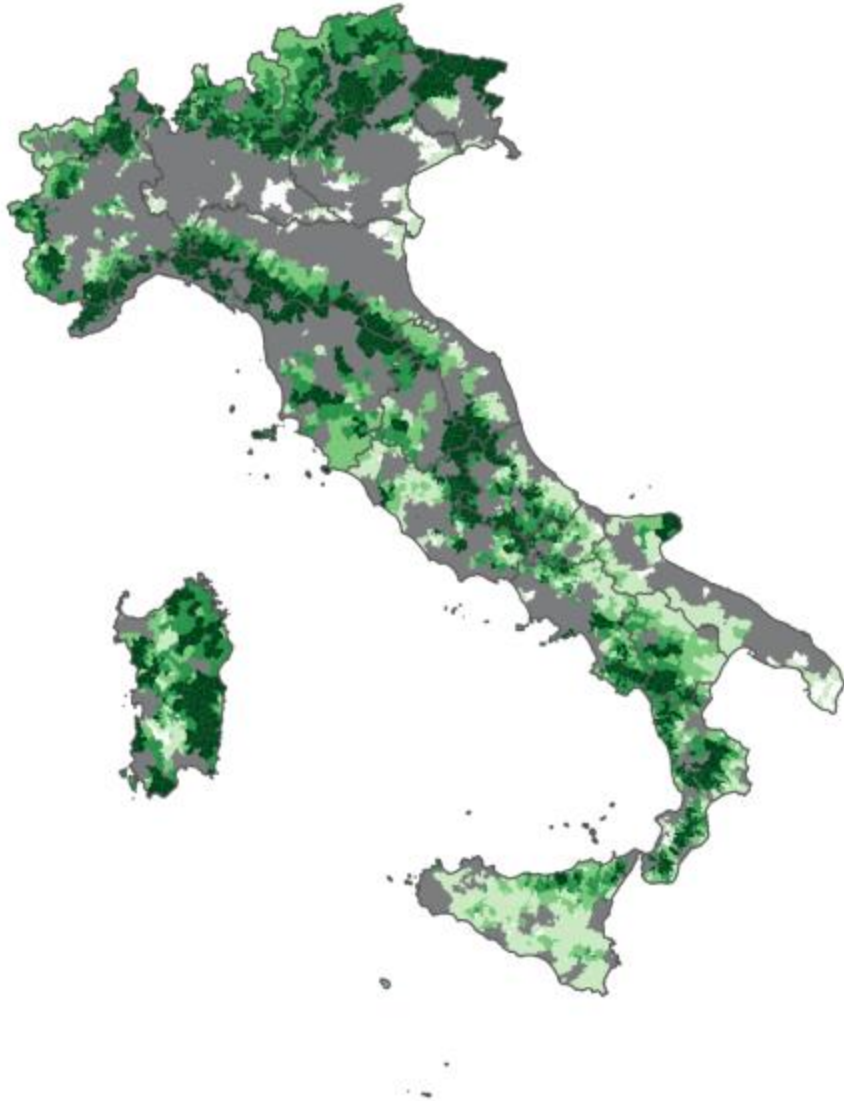
Fonte: elaborazioni Istat su Corine Land Cover 2006

Quota sulla superficie totale



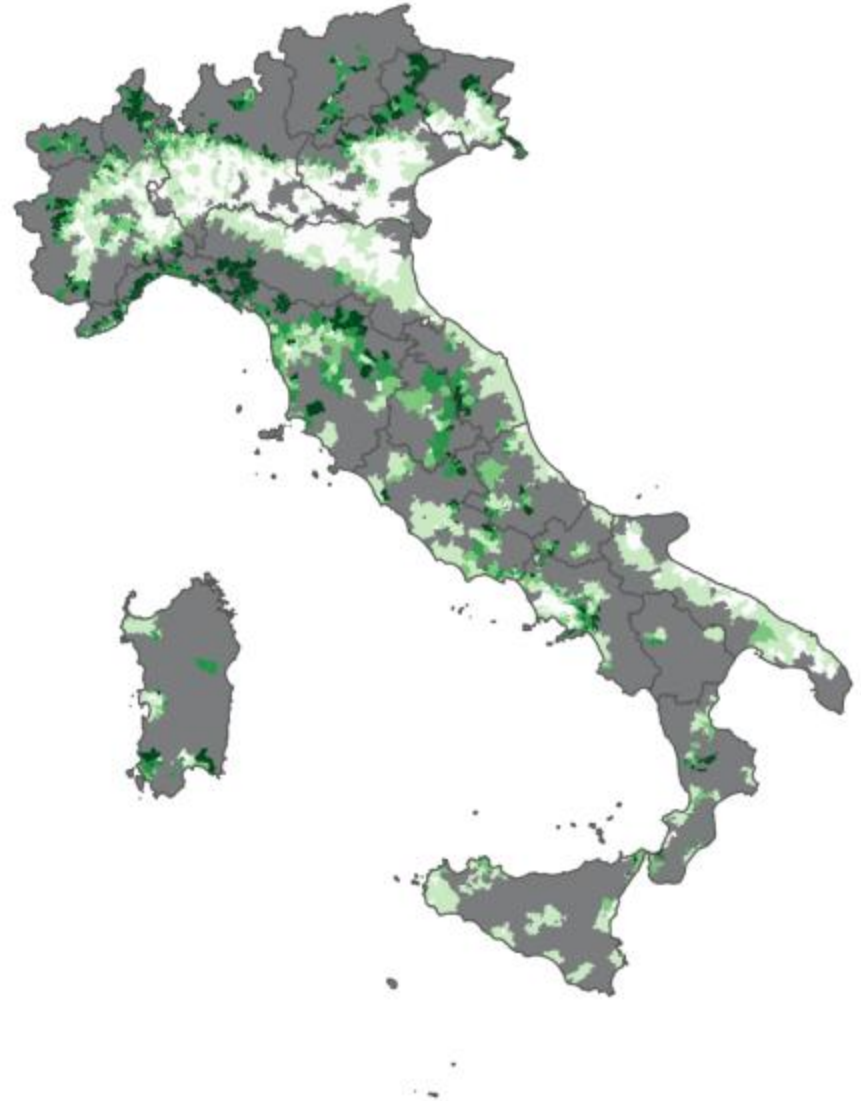
AREE INTERNE

■ Aree intermedie, periferiche e ultra-periferiche



CENTRI

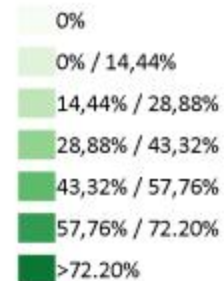
■ Poli urbani, poli intercomunali e cintura



Italia – Superficie agricola utilizzata 2007

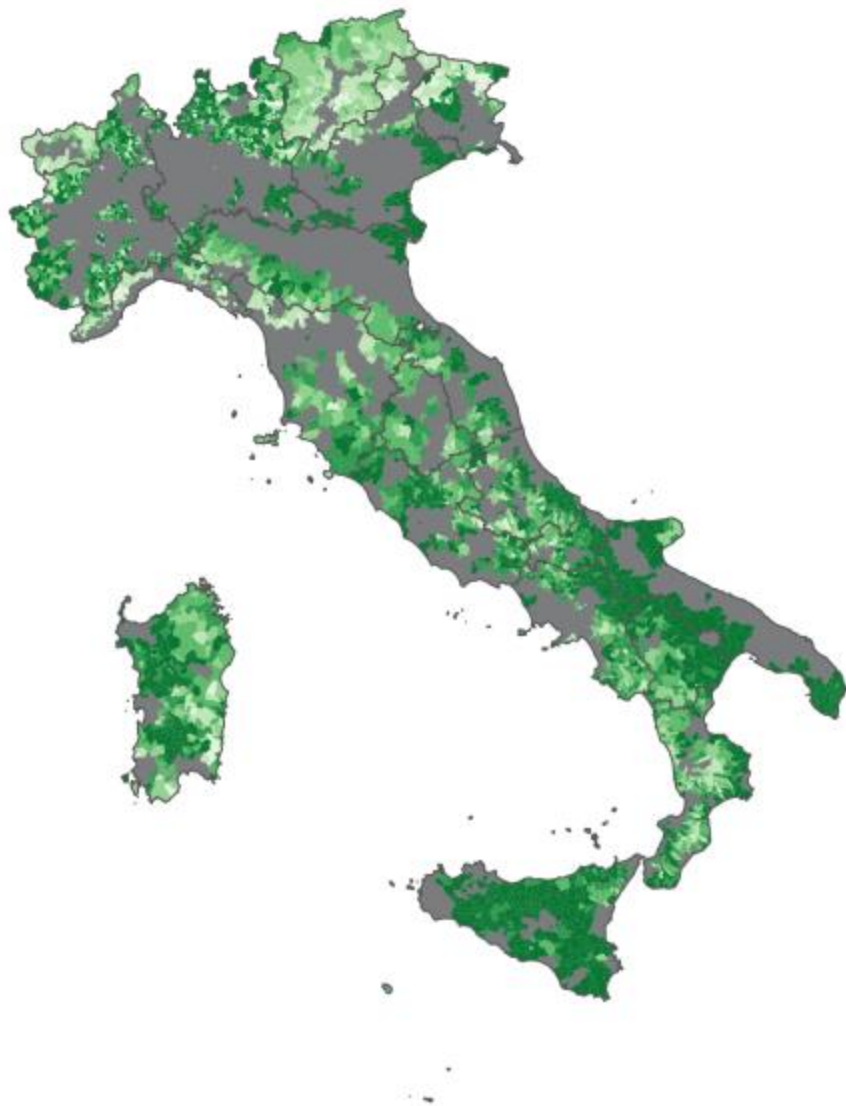
Fonte: Elaborazione Dps/Ismea su ISTAT

Quota SAU su SAT per comune



AREE INTERNE

■ Aree intermedie, periferiche e ultra-periferiche



CENTRI

■ Poli urbani, poli intercomunali e cintura



Italia – Quota SAU su SAT per tipologia di aree – anni 82, 90, 2000, 2007

Fonte: Elaborazione Dps/Ismea su dati ISTAT

A - Polo B - Polo intercomunale C - Cintura D - Intermedio E - Periferico F - Ultraperiferico

